



i10

MY25

Preisliste

Gültig ab 18. Dezember 2025



VERSIONEN

Unverbindliche Nettopreisempfehlung, CHF inkl. 8.1% MwSt.

Nur ab Lager verfügbar.

	Pica®	Origo®	Amplia®	Vertex®	N Line
1.0 46.3 kW / 63 PS 5 MT	15'200.-	18'900.-	-	-	-
1.0 46.3 kW / 63 PS 5 AMT	-	19'900.-	-	-	-
1.2 58.1 kW / 79 PS 5 MT	-	-	21'900.-	-	-
1.2 58.1 kW / 79 PS 5 AMT	-	-	22'900.-	24'900.-	-
1.0 T-GDi 66.2 kW / 90 PS 5 MT	-	-	-	-	25'300.-

(-) = Nicht erhältlich

AUSSTATTUNG

Fahrerassistenzsysteme

ABS mit elektronischer Bremskraftverteilung
Berganfahrhilfe
Fernlichtassistent
Notbremsassistent mit Fussgänger- und Fahrraderkennung
Verkehrszeichenerkennung mit automatischer Geschwindigkeitsregelung

Sicherheit

Automatisches Notrufsystem eCall
Deaktivierung Frontairbag Beifahrerseite
Front- und Seitenairbags vorne
Vorhangairbags vorne und hinten
Aussentemperaturanzeige
Dreipunkt-Sicherheitsgurte und Gurtwarner auf allen Plätzen
Gurtwarner auf allen Plätzen
Sicherheitsgurte vorne mit Gurtstraffer
Elektronische Wegfahrsperre
Elektronisches Stabilitätsprogramm ESP mit Bremsassistent
Insassenalarm (Rear Occupant Alert)
ISOFIX-Kindersitzverankerung
Lichtautomatik
Halogen-Projektionsscheinwerfer
LED-Tagfahrlicht
LED-Rückleuchten
Nebelscheinwerfer
Rückfahrkamera mit digitalem Rückspiegel
Reifendruck-Kontrollsystem
Reifen-Reparaturset
Spurhalteassistent
Spurfolgeassistent
Aufmerksamkeitsassistent
Einparkhilfe hinten

	Pica®	Origo®	Amplia®	Vertex®	N Line
ABS mit elektronischer Bremskraftverteilung			●		
Berganfahrhilfe	-	●	●	●	●
Fernlichtassistent			●		
Notbremsassistent mit Fussgänger- und Fahrraderkennung			●		
Verkehrszeichenerkennung mit automatischer Geschwindigkeitsregelung			●		
Automatisches Notrufsystem eCall			●		
Deaktivierung Frontairbag Beifahrerseite			●		
Front- und Seitenairbags vorne			●		
Vorhangairbags vorne und hinten			●		
Aussentemperaturanzeige			●		
Dreipunkt-Sicherheitsgurte und Gurtwarner auf allen Plätzen			●		
Gurtwarner auf allen Plätzen			●		
Sicherheitsgurte vorne mit Gurtstraffer			●		
Elektronische Wegfahrsperre			●		
Elektronisches Stabilitätsprogramm ESP mit Bremsassistent			●		
Insassenalarm (Rear Occupant Alert)			●		
ISOFIX-Kindersitzverankerung			●		
Lichtautomatik			●		
Halogen-Projektionsscheinwerfer	-	-	-	●	●
LED-Tagfahrlicht			●		
LED-Rückleuchten	-	-	-	●	●
Nebelscheinwerfer	-	-	-	●	●
Rückfahrkamera mit digitalem Rückspiegel			●		
Reifendruck-Kontrollsystem			●		
Reifen-Reparaturset			●		
Spurhalteassistent			●		
Spurfolgeassistent			●		
Aufmerksamkeitsassistent			●		
Einparkhilfe hinten			●		

● = Serienmässig / (-) = Nicht erhältlich

AUSSTATTUNG

	Pica®	Origo®	Amplia®	Vertex®	N Line
Sicherheit					
Statisches Kurvenlicht	-	-	-	●	●
Komfort					
Start-Stopp-Automatik			●		
Alarmanlage	-	●	●	●	●
Armlehne Fahrersitz	-	-	-	●	●
Manuelle Klimaanlage	-	●	●	-	-
Klimaautomatik mit Anti-Beschlagsystem	-	-	-	●	●
Schlüsselloses Zugangssystem Smart Key mit Engine Start/Stop-Taste	-	-	-	●	-
Einklappbarer Fahrerschlüssel mit Fernbedienung			●		
Höhenverstellbarer Fahrersitz	-	●	●	●	●
Fensterheber vorne elektrisch			●		
Fensterheber hinten elektrisch	-	-	-	●	●
Fensterheber Fahrerseite mit Auf-/Abwärtsautomatik und Einklemmschutz	-	●	●	●	●
Gepäckraumabdeckung			●		
Gepäckraumbeleuchtung	-	●	●	●	●
Höhenverstellbarer Kofferraumboden	-	-	-	●	●
Privacy Glass, abgedunkeltes Scheibenglas (ab Reihe 2)	-	-	●	●	●
Kabelloses Laden für Qi-kompatible Smartphones	-	-	-	●	●
Geschwindigkeitsabhängige Servolenkung			●		
Lenkrad höhenverstellbar			●		
Beheizbares Lenkrad	-	-	●	●	●
Lederlenkrad und -schaltknäuf	-	●	●	●	●
Rücksitze getrennt abklappbar (60/40)			●		
Sitzheizung vorne	-	-	●	●	●
Zentralverriegelung			●		
Tempomat mit Geschwindigkeitsbegrenzer			●		
Make-up Spiegel	-	●	●	●	●
Alupedale	-	-	-	-	●

● = Serienmässig / (-) = Nicht erhältlich

AUSSTATTUNG

Multimedia (Audio, Navigation)

	Pica®	Origo®	Amplia®	Vertex®	N Line
Anzahl Lautsprecher			4		
Android Auto™- und Apple CarPlay™-Funktion			●		
Anzahl USB-Anschlüsse vorne / hinten	1 / 1	2 / 1	2 / 1	2 / 1	2 / 1
Audio-Fernbedienung am Lenkrad			●		
MapCare Lifetime - lebenslange Updates* (exkl. Arbeitsleistung)			●		
Navigationssystem mit 8"-Touchscreen			●		
Digitalradio DAB+			●		
Multi-Bluetooth® mit Freisprecheinrichtung			●		
Telematikdienst Bluelink® Lite (10 Jahre gratis)			●		

Aussen

Aussenspiegel in Wagenfarbe	-	●	●	●	●
Aussenspiegel mit integrierten Seitenblinkern	-	-	●	●	●
Elektrisch einklappbare Aussenspiegel	-	-	-	●	●
Elektrisch verstell- und beheizbare Aussenspiegel	-	-	●	●	●
Stossfänger in Wagenfarbe			●		
Schwarz-glänzender Kühlergrill	-	-	●	●	●
Türgriffe in Wagenfarbe	-	●	●	●	●
Verchromte Türgriffe	-	-	-	●	-
Vorbereitung für Anhängervorrichtung (ohne 13-polige Steckdose)			●		

Innen

Gepäckraumbeleuchtung	-	●	●	●	●
Ambientebeleuchtung	-	-	-	●	●
4.2" TFT LCD Kombiinstrument			●		

Sitze und Bezüge

Stoffsitze in schwarz	●	●	●	-	-
Stoffsitze in Shale Gray	-	-	-	●	-
Sitze im N Line Design	-	-	-	-	●

● = Serienmässig / (-) = Nicht erhältlich



TECHNISCHE DATEN

	1.0 46.3 kW / 63 PS 5 MT	1.0 46.3 kW / 63 PS 5 AMT	1.2 58.1 kW / 79 PS 5 MT	1.2 58.1 kW / 79 PS 5 AMT	1.0 T-GDi 66.2 kW / 90 PS 5 MT
--	-----------------------------	------------------------------	-----------------------------	------------------------------	-----------------------------------

Bremsen und Federung

Federung vorne: McPherson-Federbeine Schraubenfedern, Stabilisator			●		
Hinten Verbundlenkerachse			●		
Bremsscheiben vorne: belüftet			●		
Hinten Trommel (Pica®, Origo®, Amplia®)	●	●	-	-	-
Hinten Scheiben (Vertex®, N Line)	-	-	●	●	●

Fahrleistungen

Höchstgeschwindigkeit (km/h)	143	143	158	158	175
Beschleunigung 0-100 km/h (s)	15,6	18,4	13,2	16,6	11,4

Motor und Getriebe

Vorderradantrieb			●		
Anzahl Zylinder	3	3	4	4	3
Bohrung (mm)			71		
Hub (mm)	84	84	75	75	84
Hubraum (cm ³)	998	998	1'197	1'197	998
Verdichtungsverhältnis	11:1	11:1	11:1	11:1	10.5:1
5-Gang-Schaltgetriebe	●	-	●	-	●
Automatisiertes 5-Gang-Schaltgetriebe	-	●	-	●	-
Maximales Drehmoment (Nm)	93	93	112	112	172
Höchstleistung (kW)	46	46	58	58	66
Höchstleistung (PS)	63	63	79	79	90
bei Drehzahl (U/min)	5'500	5'500	6'000	6'000	4'500

Treibstoffverbrauch und Reichweite

Gesamt (l/100km)	5,5	5,9	5,8	6,1	5,4
CO ₂ Emission aus der Treibstoff- und/oder der Strombereitstellung (g/km)	28	30	29	31	27
Benzin			●		
CO ₂ Ausstoss (gesamt) (g/km)	126	134	132	138	123

● = Serienmässig / (-) = Nicht erhältlich

TECHNISCHE DATEN

1.0 46.3 kW / 63 PS 5 MT	1.0 46.3 kW / 63 PS 5 AMT	1.2 58.1 kW / 79 PS 5 MT	1.2 58.1 kW / 79 PS 5 AMT	1.0 T-GDi 66.2 kW / 90 PS 5 MT
-----------------------------	------------------------------	-----------------------------	------------------------------	-----------------------------------

Treibstoffverbrauch und Reichweite

Partikelfilter	-	-	-	-	●
Energieeffizienz-Kategorie (A-G)	D	E	E	E	D

Gewichte und Volumen

Tankinhalt (l)	36				
Laderaumvolumen (min.) (l)	252				
Laderaumvolumen (max.) (l)	1'050				
Dachlast (kg)	60				
Anhängelast (kg)	310				
Leergewicht (kg)	1'068	1'070	1'082	1'081	1'120
Gesamtgewicht (kg)	1'410	1'410	1'430	1'430	1'470

ABMESSUNGEN UND GEWICHT

Abmessungen

Türen	
Plätze	
Länge (mm)	
Länge N Line (mm)	
Breite (mm)	
Höhe (mm)	
Höhe mit Dachrelling (N LINE) (mm)	
Wendekreisdurchmesser (m)	
Radstand (mm)	
Spurweite vorne 14" (mm)	
Spurweite vorne 15" (mm)	
Spurweite vorne 16" (mm)	
Spurweite hinten 14" (mm)	
Spurweite hinten 15" (mm)	
Spurweite hinten 16" (mm)	

Pica®

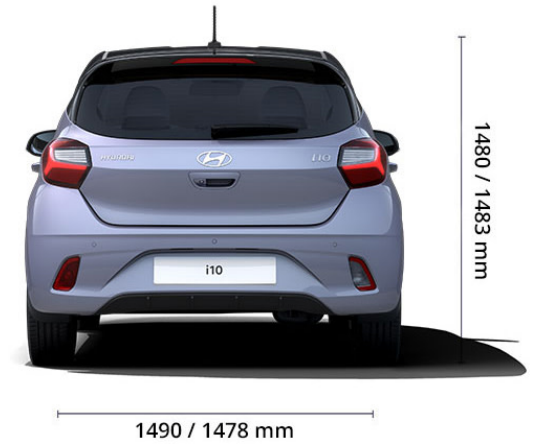
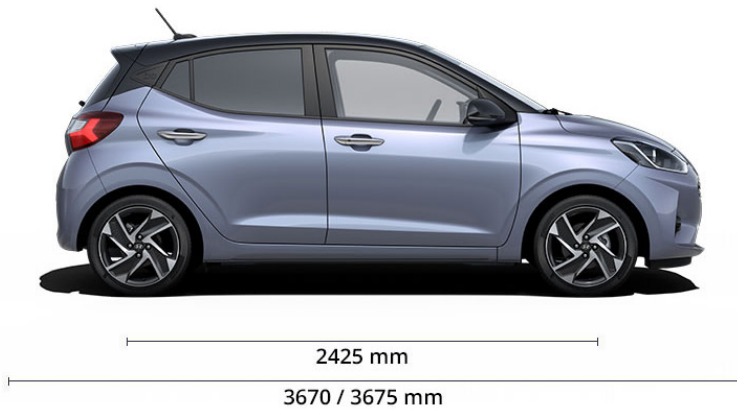
Origo®

Amplia®

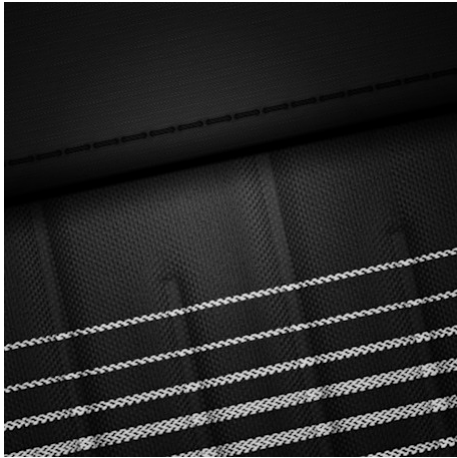
Vertex®

N Line

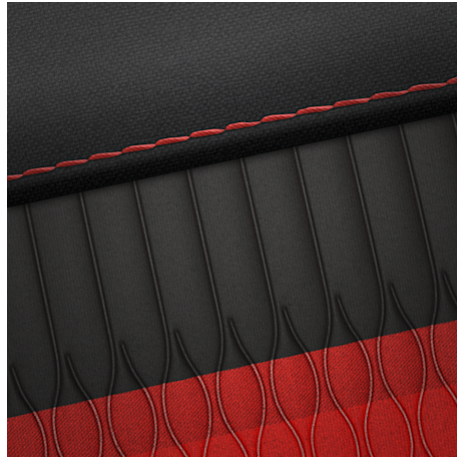
	5
	5
	3'670
	3'675
	1'680
	1'480
	1'483
	9,80
	2'425
	1'479
	1'467
	1'467
	1'490
	1'478
	1'478



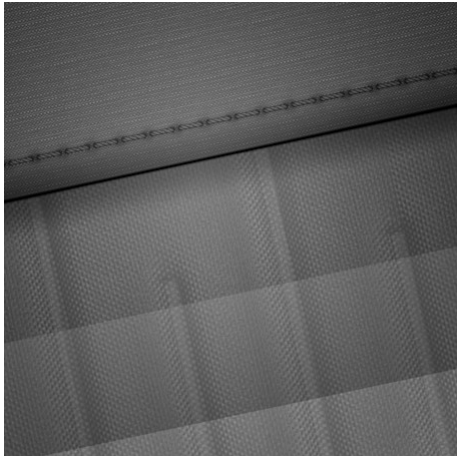
POLSTERUNG



Pica®, Origo®, Amplia®
Stoffsitze in Obsidian Black



Stoffitze im N Line



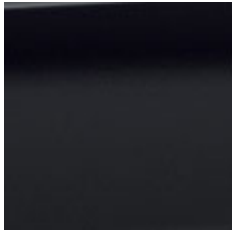
Vertex®
Stoffsitze in Shale Gray

AUSSENFARBEN

Unverbindliche Nettopreisempfehlung, CHF inkl. 8.1% MwSt.

	Pica®	Origo®	Amplia®	Vertex®	N Line
Farben					
Atlas White Solid			300.-		
Aurora Gray Pearl			650.-		
Dragon Red Pearl			650.-		
Lumen Gray Pearl			650.-		
Mangrove Green Pearl			●		
Meta Blue Pearl	650.-	650.-	650.-	650.-	-
Phantom Black Pearl			650.-		
Vibrant Blue Pearl			650.-		
Lucid Lime Metallic			650.-		
Atlas White / Black	-	-	-	900.-	900.-
Dragon Red Pearl / Black	-	-	-	1'250.-	1'250.-
Lumen Gray Pearl / Black	-	-	-	1'250.-	1'250.-
Meta Blue Pearl / Black	-	-	-	1'250.-	-
Mangrove Green Pearl / Black	-	-	-	600.-	600.-
Vibrant Blue Pearl / Black	-	-	-	1'250.-	1'250.-
Lucid Lime Metallic / Black	-	-	-	1'250.-	1'250.-

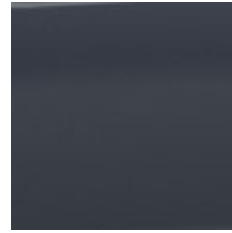
AUSSENFARBEN



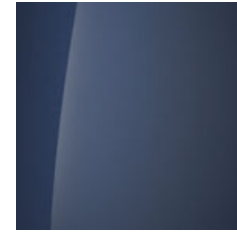
Phantom Black Pearl



Atlas White Solid



Aurora Gray Pearl



Vibrant Blue Pearl



Dragon Red Pearl



Lucid Lime Metallic



Mangrove Green Pearl



Lumen Gray Pearl

REIFEN UND FELGEN



Pica®, Origo®
Stahlfelgen mit Radzierblende 14"
175/65 R14



Amplia®
Leichtmetallfelgen 15"
185/55 R15



Vertex®
Leichtmetallfelgen 16"
195/45 R16



N Line
Leichtmetallfelgen 16"
195/45 R16

ZUBEHÖR UND SERVICES

Zubehör



Artikelnummer	Zubehör	Preis	
		ohne Montage	inkl. Montage
K7143ADE00GR	Fussmatten, Velours. Logo auf vorderen Matten, 4 -teilig.	99.-	99.-
ZC22208343P	Fussmatten, Velours. Premium, 4 -teilig (BUWA).	65.-	65.-
K7141ADE00	Fussmatten, Textil. Logo auf Matte VL, 4-teilig.	60.-	60.-
K7131ADE00	Fussmatten, Gummi. Akzent grau, 4-teilig.	118.-	118.-
K7120ADE00	Kofferraumwendematte. Velours/Gummi, ohne doppelten Boden.	93.-	93.-
K7120ADE10	Kofferraumwendematte. Velours/Gummi, mit doppeltem Boden.	93.-	93.-
ZC70-924003	Fahrradträger Thule. Velo Compact 13-polig, 2 Bikes, absenkbar & faltbar.	630.-	695.-
E823055001	Fahrradträger für alle Anhängerkupplungen. Nicht für N.	838.-	903.-
K7122ADE00	Kofferraumwanne. Ohne doppelten Boden.	81.-	81.-
K7122ADE10	Kofferraumwanne. Mit doppeltem Boden.	81.-	81.-
ZC70-613201	Dachbox, Thule Vector M Schwarz Metallic. Schwarz, 360 Liter mit Power-Click Befestigungs...	1'649.-	1'714.-
ZC70-732500	Ski & Snowboard Träger. Bis 5 Paar Ski oder 2 Snowboards.	320.-	385.-
K7281ADE00	Anhängerkupplung, annehmbar.	990.-	1'428.-
K7621ADE00PC	Elektrosatz Anhängerkupplung, 13-polig (Nur für Fzge mit AHK Vorbereitung) (Standart MY 2...	312.-	556.-
99730ADE10	Dachbox 330 Hyundai. Original, 330 Liter, 144 x 86 x 37,5 cm, max. 75 kg.	504.-	569.-
99701ADE00	Ski- & Snowboardträger 600.	266.-	331.-
99650ADE31	LED Fussraumbelichtung. Blau, hinten, 2teilig.	151.-	379.-
99700ADE90	Adapter zur Montage auf Stahlträger. (99701ADE00/99701ADE10) und Alu-Träger (BEF21AC...	37.-	102.-
ZC70-926002	Fahrradträger Thule. Velo Compact 13-polig, 3 Bikes, absenkbar & faltbar.	730.-	795.-
99650ADE20	LED Fussraumbelichtung. Blau, vorne, 2-teilig.	144.-	372.-

Zubehörartikel sind sowohl mit als auch ohne Montage erhältlich - bitte beachten Sie die jeweilige Preisauszeichnung. Den gesamten Zubehörkatalog mit aktuellen Preisen erreichen Sie über den QR-Code.

Die dargestellten Produktbilder sind teilweise Symbolbilder. Sie können ohne vorherige Ankündigung geändert werden. Für weitere Informationen oder Fragen wenden Sie sich bitte an Ihren Händler. Alle angegebenen Preise sind in Schweizer Franken und inklusive der gesetzlichen Mehrwertsteuer und stellen eine unverbindliche Preisempfehlung bei teilnehmenden Händlern dar. Hinweis zu den Antriebsarten (Abkürzungen in der Tabelle): BEV = reines Elektrofahrzeug. PHEV = Plug-in Hybrid. MHEV = Mild-Hybrid. ICE = Fahrzeug mit Verbrennungsmotor.

Winterkomplettreder



Artikelnummer	Name & Bezeichnung	Preis
WADAC-1756514X	Komplettreder Alu Spike Anthracite - 14 Zoll - Dunlop - 175/65 R14 T	996.-
WAGAC-1855515X	Komplettreder Alu Spin Silver - 15 Zoll - Goodyear - 185/55 R15 T	1'156.-
WAUAC-1756514X	Komplettreder Alu Spike Anthracite - 14 Zoll - Uniroyal - 175/65 R14 T	996.-
WWBAC-1756514X	Komplettreder Stahlfelge - 14 Zoll - Barum - 175/65 R14 T	636.-

Die Komplettreder müssen für das Fahrzeug homologiert sein. Bei Fragen wenden Sie sich bitte an Ihren Händler. Preis ohne Montage.

Garantieverlängerung

Unsere Garantieverlängerung bieten eine nahtlose Fortsetzung des Schutzes, den Ihnen die ursprüngliche Werksgarantie bietet. Egal, ob es sich um mechanische, elektrische oder elektronische Probleme handelt, unsere Garantie deckt eine breite Palette von Reparaturen ab, um sicherzustellen, dass Ihr Auto stets in erstklassigem Zustand bleibt.

Garantieverlängerung	6. Jahr	6. + 7. Jahr
i10	464.-	950.-

Beim Abschluss der Garantieverlängerung darf das Fahrzeug nicht älter als 60 Monate sein und muss weniger als 150'000 Kilometer aufweisen. Die maximale Laufleistung für die Garantieverlängerung beträgt 200'000 Kilometer. Preise inkl. Stempelsteuer.



GARANTIE

Hyundai Werksgarantie

Die europäische Werksgarantie macht Ihren Hyundai noch wertvoller, denn:

- Sie gilt weltweit, 5 Jahre ohne Kilometerbegrenzung
- Sie gilt bei jedem offiziellen Hyundai-Partner
- Sie gilt nur für Fahrzeuge, die ursprünglich vom Endkunden bei einem offiziellen Hyundai-Partner (in der Schweiz und dem Europäischen Wirtschaftsraum) erworben wurden
- Sie kennt weder Kostenvorschüsse noch Selbstbehalte. Ein allfälliger Garantiefall endet also nicht einmal im Ausland damit, dass Sie Kosten selbst begleichen und später zurückfordern müssen

Doch damit nicht genug: Alle durch Hyundai Switzerland importierten – und vom Endkunden beim offiziellen Hyundai Partner in der Schweiz gekauften – Hyundai verfügen serienmässig über mindestens 5 Jahre Hyundai Assistance. Und zwar greift diese nicht nur im Falle einer Panne rund um die Uhr an 7 Tagen die Woche, sondern auch bei einem Unfall. Und das in der Schweiz und in über 40 weiteren Ländern Europas. Das heisst, dass Sie selbst bei einer Panne oder einem Unfall Hyundai als Partner zur Seite haben.

Mehr Informationen: www.hyundai.com/ch/de/garantieleistungen



Ihr Hyundai bietet Ihnen somit

- 5 Jahre europäische Werksgarantie ohne Kilometerbegrenzung (Garantiestart erst bei Erstausslieferung in der Schweiz bzw. Erstzulassung des Fahrzeugs)
- 12-V-Starterbatterie: 2 Jahre ohne Kilometerbegrenzung
- 48-V-Batterie: 5 Jahre ohne Kilometerbegrenzung
- Infotainment (Car-Audio-Gerät inkl. Navigation und Multimedia): 3 Jahre ohne Kilometerbegrenzung
- Hochvoltbatterie: 8 Jahre oder 160'000 Kilometer
- 12 Jahre Garantie gegen Durchrostung
- 5 Jahre Hyundai Assistance, 8 Jahre für die Elektrofahrzeuge (Panne und Unfall, in über 40 europäischen Ländern)

Sie profitieren zudem von LIVE Services und Bluelink®:

Nutzen Sie LIVE Services (Online-Informationen wie Verkehrsdaten in Echtzeit) und kontrollieren Sie Ihren Hyundai per Smartphone mit dem Telematikdienst Bluelink®.*

Kartenmaterial und Navigationsdienstleistungen:

Hyundai stellt Ihnen mit MapCare aktuellstes Kartenmaterial (Westeuropa) und Geräteupdates kostenlos zur Verfügung (exkl. Installationsaufwand).

* Die Zeitspanne, während der Sie von obenstehenden Leistungen kostenlos profitieren, variiert je nach Modell (siehe Preisliste).





Hyundai Switzerland
Astara Mobility Switzerland AG
Richtiplatz 5, 8304 Wallisellen



hyundai.com/ch

Mehr zum Fahrzeug & Offerte anfragen

Empfohlene Verkaufspreise inklusive 8.1% MwSt. Hyundai Switzerland behält sich das Recht vor, die Preise sowie die Ausstattungen jederzeit und ohne Voranzeige zu ändern.
Fahrweise, Strassen- und Verkehrsverhältnisse, Umwelteinflüsse und Fahrzeugzustand können Verbrauchs- und CO2-Emissionswerte und die maximale Reichweite beeinflussen.
Die angegebenen Werte wurden nach dem WLTP-Messverfahren auf dem Prüfstand ermittelt.
Damit Energieverbräuche unterschiedlicher Antriebsformen (Benzin, Diesel, Gas, Strom usw.) vergleichbar sind, werden sie zusätzlich als sogenanntes Benzinäquivalent (Masseinheit für Energie) ausgewiesen.
Durchschnitt aller in der Schweiz angebotenen Neuwagen: 111 g/km. Zielwert: 93.6 g/km.
Zahlen gemäss EU-Vorschriften. Leergewicht betriebsbereit inkl. Fahrer (75 kg).