



## TUCSON

MY26

### Liste des prix

Valable à partir du 18 décembre 2025



# VERSIONS

Prix recommandés sans engagement en CHF, TVA 8.1% comprise

	Origo®	Amplia®	Vertex®	N Line	Vertex® Swiss Edition
1.6 T-GDi 132 kW / 180 ch 7 DCT 4WD .....	41'400.-	46'400.-	52'100.-	53'400.-	-
1.6 T-GDi HEV 176 kW / 239 ch 6 AT 2WD .....	42'200.-	47'200.-	-	-	-
1.6 T-GDi HEV 176 kW / 239 ch 6 AT 4WD .....	44'900.-	49'900.-	56'400.-	57'700.-	57'900.-
1.6 T-GDi PHEV 212 kW / 288 ch 6 AT 2WD .....	46'700.-	51'700.-	-	-	-
1.6 T-GDi PHEV 212 kW / 288 ch 6 AT 4WD .....	49'400.-	54'400.-	60'900.-	62'200.-	62'400.-

## Packs et options

Toit panoramique à réglage électrique .....	-	-	1'500.-	1'500.-	●
SWISS EDITION PACKAGE					
• Tapis de sol velours 4 pièces					
• Éclairage du coffre à LED dans le hayon					
• Jeu de 4 seuils de porte					
• Bac de coffre					

# ÉQUIPEMENTS

## Systèmes d'aide à la conduite

	Origo®	Amplia®	Vertex®	N Line	Vertex® Swiss Edition
ABS avec répartiteur électronique de la force de freinage .....			●		
Système électronique de stabilité ESP avec freinage multicollision .....			●		
Alerte de démarrage du véhicule précédent .....			●		
Assistant de vigilance .....			●		
Aide au démarrage en côte et limiteur de vitesse en descente .....			●		
Feux de route intelligents .....	-	●	●	●	●
Aide au parage arrière avec freinage automatique .....	-	-	●	●	●
Aide au parage avant et arrière .....	●	●	-	-	-
Aide au parking avant, arrière et latéral .....	-	-	●	●	●
Assistant de freinage d'urgence avec détection piétons et vélos .....	●	-	-	-	-
Assistant au freinage d'urgence avec détection piétons/vélos et fonction intersection .....	-	●	●	●	●
Alerte de circulation transversale arrière avec freinage automatique .....			●		
Assistant au maintien dans la voie .....			●		
Assistant de suivi de voie .....			●		
Reconnaissance des panneaux de signalisation couplée au régulateur/limiteur de vitesse .....			●		
Reconnaissance des panneaux de signalisation .....			●		
Limiteur de vitesse .....	●	-	-	-	-
Régulateur de vitesse avec limiteur de vitesse (boîte manuelle à 6 rapports) .....	-	●	-	-	-
Régulateur de vitesse adaptatif intelligent .....	-	●	●	●	●
Commande de boîte à boutons HEV/PHEV (Shift by wire), palettes de commande au volant .....			●		
Changement de vitesse électronique (shift by wire), palettes de changement de vitesse au volant .....	-	-	●	●	●
Assistant de sortie en sécurité .....	-	-	●	●	●
Assistant d'angle mort actif .....	●	●	-	-	-
Assistant d'angle mort actif avec retour vidéo dans le combiné d'instruments .....	-	-	●	●	●

## Sécurité

Système d'appel d'urgence automatique eCall .....			●		
Désactivation de l'airbag frontal côté passager .....			●		
Airbags frontaux et latéraux avant, airbags rideaux à l'avant et à l'arrière .....			●		

# ÉQUIPEMENTS

## Sécurité

	Origo®	Amplia®	Vertex®	N Line	Vertex® Swiss Edition
Airbag central à l'avant .....			●		
Indicateur de température extérieure .....			●		
Ceintures de sécurité à l'avant avec prétensionneurs et limiteurs de force .....			●		
Ceintures de sécurité à 3 points à toutes les places, hauteur réglable places avant .....			●		
Frein de stationnement électrique avec fonction auto-hold .....			●		
Alerte des passagers arrière (Rear Occupant Alert) .....			●		
Fixation ISOFIX pour siège enfant .....	-	●	●	●	●
Feux bi-LED .....	●	-	-	-	-
Feux entièrement LED à projection .....	-	●	●	●	●
Feux de jour LED .....			●		
Feux entièrement LED .....	-	●	●	●	●
Caméra de recul .....			●		
Kit de réparation des pneus .....			●		
Feux de virage statiques .....	●	-	-	-	-
Caméra panoramique 360° .....	-	-	●	●	●

## Confort

Sélecteur de mode Terrain .....			●		
Éclairage automatique .....			●		
Sélection du mode de conduite (trois modes de conduite / 2 modes de conduite HEV/PHEV) .....			●		
Fonction start-stop .....			●		
Système d'alarme .....			●		
Accoudoir central avant et arrière .....			●		
Climatisation automatique bizona avec système antibuée .....	●	●	-	-	-
Climatisation automatique trizone avec système antibuée .....	-	-	●	●	●
Digital Key 2 Touch .....	-	-	●	●	●
Rétroviseur intérieur anti-éblouissement automatique .....	-	●	●	●	●
Rétroviseurs extérieurs rabattables électriquement .....			●		
Rétroviseurs extérieurs à réglage électrique et chauffants .....			●		

# ÉQUIPEMENTS

	Origo®	Amplia®	Vertex®	N Line	Vertex® Swiss Edition
<b>Confort</b>					
Tableau de bord avec affichage TFT LCD de 4.2" .....	●	-	-	-	-
Tableau de bord de supervision avec écran LCD TFT 12,3" .....	-	●	●	●	●
Système d'accès sans clé Smart Key avec touche de démarrage Engine Start/Stop .....			●		
Sièges conducteur et passager réglables en hauteur manuellement .....			●		
Sièges avant à réglage électrique .....	-	-	●	●	●
Siège conducteur avec module mémoire .....	-	-	●	●	●
Dossiers de siège arrière réglables .....			●		
Hayon électrique avec fonction mains-libres .....	-	-	●	●	●
Filet à bagages .....			●		
Head-up display, projection sur pare-brise .....	-	-	●	●	●
Privacy Glass, vitres surteintées (à partir du rang 2) .....	-	●	●	●	●
Parbrise réfléchissant et vitres anti-UV à l'avant .....	-	●	●	●	●
Chargeur sans fil pour smartphone .....	-	●	●	●	●
Direction assistée variable en fonction de la vitesse .....			●		
Volant chauffant .....	-	●	●	●	●
Volant réglable en hauteur et en profondeur .....			●		
Volant et pommeau du levier de vitesses gainés de cuir .....			●		
Système de surveillance de la pression des pneus High Line .....			●		
Capteur de pluie .....			●		
Sièges arrière rabattables (40/20/40) .....			●		
Sièges avant chauffants .....	-	●	●	●	●
Sièges arrière chauffants .....	-	-	●	●	●
Sièges avant ventilés .....	-	-	●	●	●
Verrouillage centralisé avec télécommande .....			●		
Ordinateur de bord .....			●		
Fonction confort pour indicateurs de direction .....			●		
Contrôle électronique du châssis .....	-	-	●	●	●
<b>Multimédia (Audio, Navigation)</b>					
Nombre de haut-parleurs .....	6	8	8	8	8

# ÉQUIPEMENTS

	Origo®	Amplia®	Vertex®	N Line	Vertex® Swiss Edition
<b>Multimédia (Audio, Navigation)</b>					
Système audio haut de gamme Krell .....	-	●	●	●	●
Commandes audio au volant .....			●		
MapCare Lifetime 1 .....			●		
Système de navigation avec écran couleur de 12.3" .....			●		
Radio numérique DAB+, ports USB-C (2 à l'avant / 2 à l'arrière) .....			●		
Multi-Bluetooth® avec fonction mains-libres .....			●		
Services connectés Bluelink® Lite et services LIVE (10 ans gratuits) .....			●		
Android Auto® et Apple CarPlay® sans fil .....			●		
<b>Extérieur</b>					
Rétroviseurs extérieurs avec Welcome-Light .....	-	●	●	●	●
Poignées de portes et rétroviseurs extérieurs couleur carrosserie .....	●	●	●	-	●
Vitres électriques avant et arrière .....			●		
Pack N Line (design, pare-chocs, châssis, intérieur) .....	-	-	-	●	-
Rails de toit .....			●		
<b>Intérieur</b>					
Éclairage d'ambiance .....	-	●	●	●	●
<b>Sièges et garnissages</b>					
Sièges en tissu noir .....	●	●	-	-	-
Sièges en cuir noir .....	-	-	●	-	●
Cuir Moss Gray .....	-	-	●	-	●
Cuir Cypress Green .....	-	-	●	-	●

<sup>1</sup> 10 ans d'actualisation gratuite des cartes et 7 ans d'actualisation gratuite des appareils à partir de la date de fin de production de la série d'appareils





# DONNÉES TECHNIQUES

	1.6 T-GDi 132 kW / 180 ch 7 DCT 4WD	1.6 T-GDi HEV 176 kW / 239 ch 6 AT 2WD	1.6 T-GDi HEV 176 kW / 239 ch 6 AT 4WD	1.6 T-GDi PHEV 212 kW / 288 ch 6 AT 2WD	1.6 T-GDi PHEV 212 kW / 288 ch 6 AT 4WD
<b>Freins et suspension</b>					
Suspension avant : jambes McPherson, ressorts hélicoïdaux, barre stabilisatrice .....			●		
Suspension arrière : multibras avec ressorts hélicoïdaux .....			●		
Avant à disque, ventilés / arrière à disque .....			●		
.....			●		
<b>Performances</b>					
Vitesse maxi (km/h) .....	192	196	196	206	206
Accélération de 0 à 100 km/h (s) .....	9,4	7,8	8,0	7,5	7,6
<b>Batterie</b>					
Lithium Ion Polymère .....	-	●	●	●	●
Tension (V) .....	-	-	-	360	360
Capacité (kWh) .....	-	1,5	1,5	13,8	13,8
Puissance de sortie (kW) .....	-	-	-	88	88
<b>Moteur et transmission</b>					
Traction avant .....	-	●	-	●	-
Traction 4WD HTRAC .....	●	-	●	-	●
Moteur synchrone à aimants permanents .....	-	●	●	●	●
Nombre de cylindres .....			4		
soupapes .....			16		
Alésage (mm) .....			75		
Course (mm) .....			89		
Hubraum (cm³) .....			1'598		
Rapport volumétrique .....			11:1		
Couple maxi (Nm) .....	250	265	265	304	304
Régime correspondant min (tr/min) .....			1'500		
Régime correspondant max (tr/min) .....			4'500		



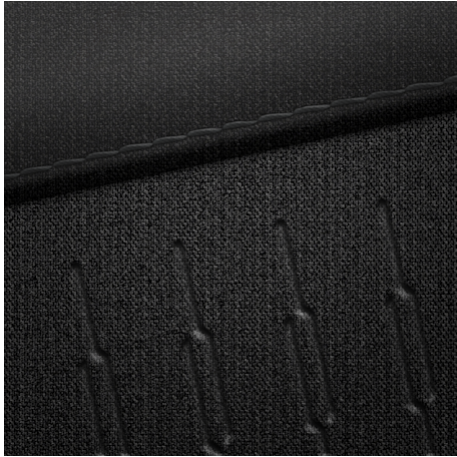
# DONNÉES TECHNIQUES

	1.6 T-GDi 132 kW / 180 ch 7 DCT 4WD	1.6 T-GDi HEV 176 kW / 239 ch 6 AT 2WD	1.6 T-GDi HEV 176 kW / 239 ch 6 AT 4WD	1.6 T-GDi PHEV 212 kW / 288 ch 6 AT 2WD	1.6 T-GDi PHEV 212 kW / 288 ch 6 AT 4WD
<strong>Moteur et transmission</strong>					
Puissance maxi (kW) .....	132	1'321	132	132	132
Puissance maxi (ch) .....			180		
Régime correspondant (tr/min) .....	6'000	6'000	6'000	6'000	5'500
Moteur électrique Puissance maxi (kW) .....	-	47	47	79	79
Moteur électrique Puissance maxi (ch) .....	-	65	65	107	107
Moteur électrique Couple maxi (Nm) .....	-	250	250	334	334
Valeurs combinés Puissance max (kW) .....	-	176	176	212	212
Valeurs combinés Puissance max (ch) .....	-	239	239	288	288
Valeurs combinés Couple maxi (Nm) .....	-	380	380	380	380
<strong>Consommation et autonomie</strong>					
Autonomie 100% électrique (km) .....	-	-	-	65	62
Émissions de CO <sub>2</sub> liées à la fourniture de carburant et/ou d'électricité (g/km) .....	36	28	30	26	28
Essence .....			●		
Émissions CO <sub>2</sub> (mixte) (g/km) .....	180	135	150	67	75
Filtre à particules .....			●		
Consommation d'énergie (totale) (l/100 km / l+kWh/100 km) .....	7.9	6.0	6.6	3 + 10.9	3.3 + 11.2
Catégorie de rendement énergétique (A-G) .....	G	E	F	D	E
<strong>Poids et volumes</strong>					
Capacité du réservoir (l) .....	54	52	52	42	42
Volume du coffre (min.) (l) .....	577	616	616	558	558
Volume du coffre (max.) (l) .....	1'756	1'795	1'795	1'721	1'721
Charge de toit (kg) .....			100		
Poids remorquable non freiné (kg) .....			750		
Poids remorquable freiné (kg) .....	1'650	1'510	1'510	1'210	1'210
Poids à vide (kg) .....	1'788	1'773	1'836	1'958	2'019
Poids total (kg) .....	2'160	2'190	2'250	2'350	2'420

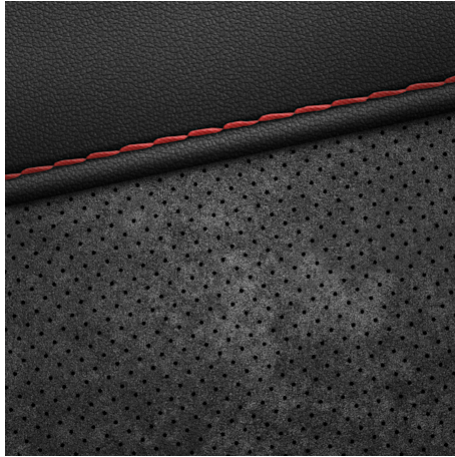
# DIMENSIONS ET POIDS

	Origo®	Amplia®	Vertex®	N Line	Vertex® Swiss Edition
Dimensions					
Nombre de portes .....			5		
Nombre de places .....			5		
Longueur (mm) .....			4'510		
Longueur N Line (mm) .....			4'520		
Largeur (mm) .....			1'865		
Hauteur (mm) .....			1'650		
Diamètre de braquage (m) .....			10,90		
Empattement (mm) .....			2'680		
Porte à faux avant 17" (mm) .....			1'630		
Porte à faux avant 18" (mm) .....			1'615		
Porte à faux avant 19" (mm) .....			1'615		
Porte à faux arrière 17" (mm) .....			1'637		
Porte à faux arrière 18" (mm) .....			1'622		
Porte à faux arrière 19" (mm) .....			1'622		

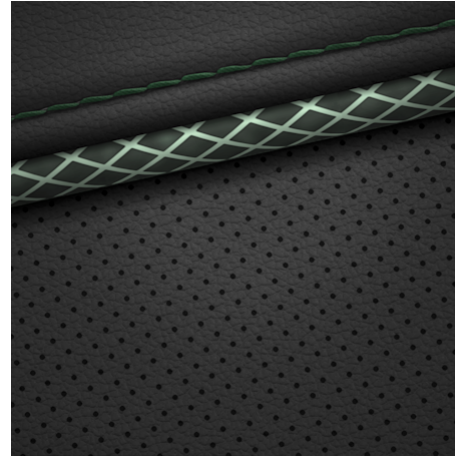
# INTÉRIEUR



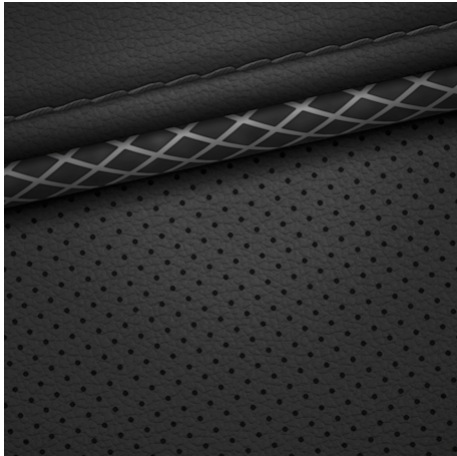
Origo®, Amplia®  
Sièges en tissu noir



N Line  
Sièges en cuir/suède noir



Vertex®  
Sièges en cuir Cypress Green



Vertex®  
Sièges en cuir noir



Vertex®  
Sièges en cuir Moss Gray

# COULEURS EXTÉRIEURES

Prix recommandés sans engagement en CHF, TVA 8.1% comprise

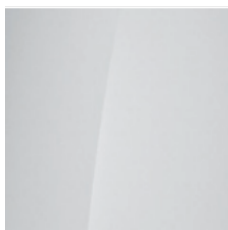
	Origo®	Amplia®	Vertex®	N Line	Vertex® Swiss Edition
Couleurs					
Atlas White Solid .....	350.-	350.-	350.-	350.-	●
Engine Red Solid .....	●				
Shadow Gray Solid .....	-	-	-	900.-	●
Abyss Black Pearl .....	900.-	900.-	900.-	900.-	●
Cypress Green Pearl .....	900.-	900.-	900.-	-	●
Ecotronic Gray Pearl .....	900.-	900.-	900.-	900.-	●
Sailing Blue Pearl .....	900.-	900.-	900.-	-	●
Serenity White Pearl .....	900.-	900.-	900.-	900.-	●
Jupiter Orange Metallic .....	900.-	900.-	900.-	-	●
Shimmering Silver Metallic .....	900.-	900.-	900.-	900.-	●
Ultimate Red Metallic .....	900.-	900.-	900.-	900.-	●



## COULEURS EXTÉRIEURES



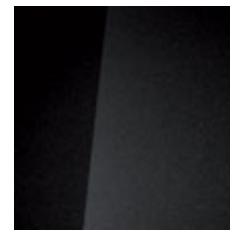
Engine Red



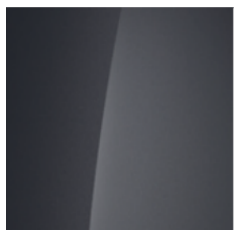
Atlas White Solid



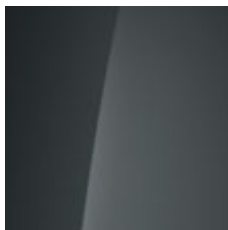
Serenity White Pearl



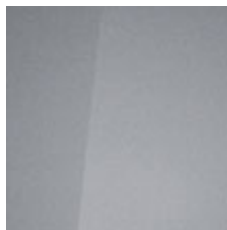
Abyss Black Pearl



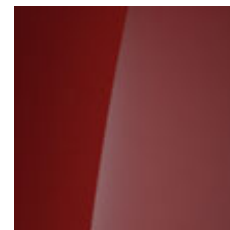
Ecotronic Gray Pearl



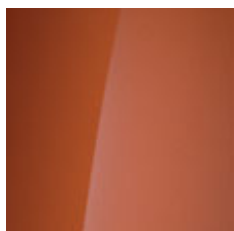
Cypress Green Pearl



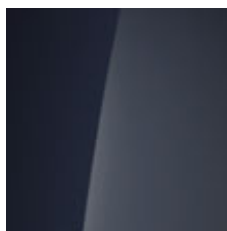
Shimmering Silver Metallic



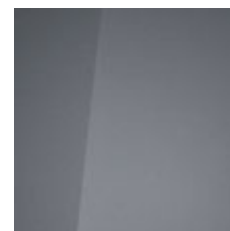
Ultimate Red Metallic



Jupiter Orange Metallic



Sailing Blue Pearl



Shadow Gray

## PNEUS ET JANTES



Origo®  
Jantes en alliage léger 17  
215/65 R17



Amplia®  
Jantes en alliage léger 18  
235/55 R18



Vertex®  
Jantes en alliage léger 19  
235/50 R19



N Line  
Jantes en alliage léger 19  
235/50 R19

# ACCESSOIRES ET SERVICES

## Accessoires



Numéro d'article	Accessoire	Prix		PHEV	ICE	HEV
		sans montage	montage inclus			
CZ143ADE00NL	Tapis de sol, velours. N Line, 4 pièces (Uniquement pour N Line & N Lin...	136.-	136.-	-	-	*
CZ143ADE00	Tapis de sol, velours. Accent blanc, 4 pièces (Uniquement pour Standa...	116.-	116.-	-	-	*
CZ131ADE2C	Tapis de sol, caoutchouc. Tunnel central arrière.	46.-	46.-	-	-	*
CZ131ADE00NL	Tapis de sol, caoutchouc. N Line, 4 pièces (Uniquement pour N Line &...	153.-	153.-	-	-	*
CZ131ADE00GR	Tapis de sol, caoutchouc. Accent gris, 4 pièces (Uniquement pour Stan...	115.-	115.-	-	-	*
N7120ADE00	Tapis de coffre. Utilisable des deux côtés, sans Premium Audio.	125.-	125.-	*	*	*
E823055001	Porte-vélo pour tous les attelages, Non applicable pour N.	838.-	903.-	*	*	*
ZC70-924003		630.-	695.-	*	*	*
N7120ADE05	Tapis de coffre. Utilisable des deux côtés, avec Premium Audio.	125.-	125.-	*	*	*
N7128ADE00	Bac de coffre. Protection pour l'arrière des dossiers de siège arrière.	133.-	133.-	*	*	*
ZC70-613201		1'649.-	1'714.-	*	*	*
55120ADE00	Tapis de coffre. Extension pour tapis, protection du seuil de chargeme...	56.-	56.-	*	*	*
ZC70-732500		320.-	385.-	*	*	*
N7280ADE00	Attelage de remorque. Rigide - MY21. Charge utile maximale pour l'util...	729.-	1'021.-	*	*	*
99633ADB008ASB	Câble de charge, ICCU Cordon de charge pour véhicules électriques, p...	499.-	499.-	*	-	-
N7280ADE50	Attelage de remorque. Rigide - MY24. Charge utile maximale pour l'util...	729.-	1'021.-	*	*	*
99730ADE00	Coffre de toit. Original, 390 litres, 195 x 74 x 36 cm, max. 75 kg.	886.-	951.-	*	*	*
N7281ADE00	Attelage de remorque. Amovible - MY21. Charge utile maximale pour l...	871.-	1'163.-	*	*	*
99730ADE10	Coffre de toit. Original, 330 litres, 144 x 86 x 37,5 cm, max. 75 kg.	504.-	569.-	*	*	*
99701ADE00	Porte-skis et snowboards 600.	266.-	331.-	*	-	*

Les accessoires sont disponibles avec ou sans montage – veuillez tenir compte des indications de prix. Vous pouvez accéder à l'ensemble du catalogue d'accessoires avec les prix actuels en cliquant sur le code QR.

Certaines illustrations de produits présentées sont symboliques. Elles peuvent être modifiées sans préavis. Pour plus d'informations ou pour toute question, veuillez vous adresser à votre concessionnaire. Tous les prix indiqués sont en francs suisses TVA incluse, et représentent une recommandation de prix sans obligation chez les concessionnaires participants. Remarque sur les types de motorisation (abréviations dans le tableau) : BEV = véhicule purement électrique, PHEV = hybride rechargeable, MHEV = mild hybrid (hybride léger), ICE = véhicule équipé d'un moteur à combustion.

## Roues d'hiver complètes



Numéro d'article	Nom et Description	Prix
WACNX-2156517	Jeu de roues complet Alu Curly Grey - 17 pouces - Continental - 215/65 R17 T	1'916.-
WACNX-2355518	Jeu de roues complet Alu Tune Diamond Black - 18 - Continental - 235/55 R18 H	2'356.-
WAPNX-2156517M	Jeu de roues complet Alu Twist Anthracite - 17 - Pirelli - 215/65 R17 H	1'836.-

Les roues complètes doivent être homologuées pour le véhicule. Pour toute question, veuillez vous adresser à votre concessionnaire. Prix sans montage.

## Extension de garantie

Nos extensions de garantie assurent le maintien sans faille de la protection offerte par la garantie d'usine initiale. Qu'il s'agisse d'un problème mécanique, électrique ou électronique, notre garantie couvre un vaste éventail de réparations afin de veiller à ce que votre voiture reste toujours en parfait état de marche.

Extension de garantie	6. année	6. + 7. année
TUCSON	648.-	1'330.-
TUCSON HEV	746.-	1'530.-
TUCSON PHEV	746.-	1'530.-

Le véhicule ne doit pas être âgé de plus de 60 mois et doit avoir moins de 150'000 kilomètres lors de la conclusion de l'extension de garantie. Le kilométrage maximal pour l'extension de garantie est de 200'000 kilomètres. Les prix incluent le droit de timbre.



# GARANTIE

## Garantie usine Hyundai

La garantie usine européenne rend votre Hyundai encore plus précieuse car :

- elle est valable dans le monde entier; pour une durée de 5 ans, kilométrage illimité
- elle est valable chez tous les partenaires officiels Hyundai
- elle s'applique aux véhicules acquis par un client final chez un partenaire officiel Hyundai (en Suisse et dans l'espace économique européen)
- elle ne donne lieu à aucune avance sur frais ni aucune franchise. En cas de sinistre à l'étranger, vous n'aurez donc aucun frais à payer, et de ce fait, n'aurez pas besoin d'exiger un remboursement par la suite

Et ce n'est pas fini ! Tous les véhicules Hyundai importés par Hyundai Switzerland et achetés par le client final auprès d'un partenaire officiel Hyundai en Suisse disposent de l'Assistance Hyundai gratuite pendant au moins 5 ans. Bien entendu, à votre disposition 24 heures sur 24, 7 jours sur 7, non seulement en cas de panne, mais aussi en cas d'accident. Et ce, en Suisse et dans plus de 40 pays européens. Autrement dit, Hyundai se tient à vos côtés en tant que partenaire même en cas de panne ou d'accident.

Vous trouverez plus d'informations sur le site [www.hyundai.com/ch/fr/services-de-garantie](http://www.hyundai.com/ch/fr/services-de-garantie)



## Hyundai vous offre ainsi

- une garantie usine européenne de 5 ans avec kilométrage illimité (la garantie ne commence à courir qu'à partir de la première livraison en Suisse ou première immatriculation du véhicule)
- Batterie de démarrage 12 V : 2 ans avec kilométrage illimité
- Batterie 48 V : 5 ans avec kilométrage illimité
- Infodivertissement (système audio embarqué, y compris navigation et multimédia): 3 ans avec kilométrage illimité
- Batterie haute tension : 8 ans ou 160'000 kilomètres
- 12 ans de garantie contre la corrosion perforante
- Hyundai Assistance pendant 5 ans ou 8 ans pour les véhicules électriques (en cas de panne ou d'accident, dans plus de 40 pays européens)

### Vous profitez également des avantages suivants Service LIVE et Bluelink® :

Utilisez les services LIVE (informations en ligne comme les données relatives au trafic en temps réel) et contrôlez votre Hyundai via smartphone à l'aide des services connectés Bluelink®.\*

### Cartes et services de navigation :

Avec MapCare, Hyundai met gratuitement à disposition les données cartographiques (Europe de l'Ouest) et les mises à jour des appareils (coûts d'installation non inclus).

\* La période pendant laquelle vous bénéficiez gratuitement des services susmentionnés varie en fonction du modèle (voir les listes de prix).







Hyundai Switzerland  
Astara Mobility Switzerland AG  
Richtiplatz 5, 8304 Wallisellen



[hyundai.com/ch](https://hyundai.com/ch)

En savoir plus sur le véhicule & Demander une offre

Prix de vente recommandés, TVA 8.1% incluse. Hyundai Suisse se réserve le droit de modifier les prix ainsi que les équipements à tout moment et sans préavis.  
La conduite, les conditions routières et atmosphériques ainsi que l'état du véhicule peuvent influencer la consommation, les émissions de CO2 et l'autonomie. Les valeurs indiquées ont été mesurées au banc d'essai selon le protocole WLTP.  
Pour que les consommations d'énergie des différents types d'entraînement (essence, diesel, gaz, courant etc.) soient comparables, elles sont également indiquées comme soignant équivalent essence (unité de mesure de l'énergie).  
Moyenne de tous les véhicules neufs disponibles en Suisse : 111 g/km. Valeur cible : 93,6 g/km.  
Valeurs conformes aux directives UE. Le poids à vide s'entend en ordre de marche avec conducteur (75 kg).