



TUCSON

MY26

Preisliste

Gültig ab 18. Dezember 2025



VERSIONEN

Unverbindliche Nettopreisempfehlung, CHF inkl. 8.1% MwSt.

	Origo®	Amplia®	Vertex®	N Line	Vertex® Swiss Edition
1.6 T-GDi 132 kW / 180 PS 7 DCT 4WD	41'400.-	46'400.-	52'100.-	53'400.-	-
1.6 T-GDi HEV 176 kW / 239 PS 6 AT 2WD	42'200.-	47'200.-	-	-	-
1.6 T-GDi HEV 176 kW / 239 PS 6 AT 4WD	44'900.-	49'900.-	56'400.-	57'700.-	57'900.-
1.6 T-GDi PHEV 212 kW / 288 PS 6 AT 2WD	46'700.-	51'700.-	-	-	-
1.6 T-GDi PHEV 212 kW / 288 PS 6 AT 4WD	49'400.-	54'400.-	60'900.-	62'200.-	62'400.-

Pakete und Optionen

Elektrisches Panorama-Glasschiebedach	-	-	1'500.-	1'500.-	●
SWISS EDITION PACKAGE					
• Einstiegsleisten 4er Set					
• Kofferraumwanne					
• Fussmatten velours 4-teilig					
• LED Kofferraumbeleuchtung in der Heckklappe					

AUSSTATTUNG

Fahrerassistenzsysteme

	Origo®	Amplia®	Vertex®	N Line	Vertex® Swiss Edition
ABS mit elektronischer Bremskraftverteilung			●		
Elektronisches Stabilitätsprogramm ESP mit Multikollisionsbremse			●		
Anfahralarm Vorderfahrzeug			●		
Aufmerksamkeitsassistent			●		
Berganfahrhilfe und Bergabfahrhilfe			●		
Fernlichtassistent	-	●	●	●	●
Einparkhilfe hinten mit Bremsassistent	-	-	●	●	●
Einparkhilfe vorne und hinten	●	●	-	-	-
Einparkhilfe vorne, hinten und seitwärts	-	-	●	●	●
Notbremsassistent mit Fussgänger- und Fahrraderkennung	●	-	-	-	-
Notbremsassistent mit Fussgänger-/Fahrraderkennung und Abbiegefunktion	-	●	●	●	●
Querverkehrswarner hinten mit Bremsassistent			●		
Spurhalteassistent			●		
Spurfolgeassistent			●		
Verkehrszeichenerkennung mit automatischer Geschwindigkeitsregelung			●		
Verkehrszeichenerkennung			●		
Tempomat mit Geschwindigkeitsbegrenzer	●	-	-	-	-
Tempomat mit Geschwindigkeitsbegrenzer (6-Gang-Schaltgetriebe)	-	●	-	-	-
Navigationsbasierter adaptiver Tempomat	-	●	●	●	●
Elektronische Gangschaltung HEV/PHEV (Shift by wire), Schaltpaddles am Lenkrad			●		
Elektronische Gangschaltung (Shift by wire), Schaltpaddles am Lenkrad	-	-	●	●	●
Ausstiegsassistent	-	-	●	●	●
Aktiver Totwinkelassistent	●	●	-	-	-
Aktiver Totwinkelassistent mit Videoübertragung auf Kombiinstrument	-	-	●	●	●

Sicherheit

Automatisches Notrufsystem eCall			●		
Deaktivierung Frontairbag Beifahrerseite			●		
Front- und Seitenairbags vorne, Vorhangairbags vorne und hinten			●		
Center-Airbag vorne			●		

AUSSTATTUNG

Sicherheit

	Origo®	Amplia®	Vertex®	N Line	Vertex® Swiss Edition
Aussentemperaturanzeige			●		
Sicherheitsgurte mit Straffern und Gurtkraftbegrenzern vorne			●		
Dreipunkt-Sicherheitsgurte auf allen Plätzen, vorne höhenverstellbar			●		
Elektrische Parkbremse mit Auto-Hold-Funktion			●		
Insassenalarm (Rear Occupant Alert)			●		
ISOFIX-Kindersitzverankerung	-	●	●	●	●
Bi-LED Scheinwerfer	●	-	-	-	-
LED-Projektionsscheinwerfer	-	●	●	●	●
LED-Tagfahrlicht			●		
LED-Rückleuchten	-	●	●	●	●
Rückfahrkamera			●		
Reifen-Reparaturset			●		
Statisches Kurvenlicht	●	-	-	-	-
360° Rundumsichtkamera	-	-	●	●	●

Komfort

Terrain Mode Selector			●		
Lichtautomatik			●		
Drive Mode Select (drei Fahrmodi / HEV/PHEV 2 Fahrmodi)			●		
Start-Stopp-Automatik			●		
Alarmanlage			●		
Mittelarmlehne vorne und hinten			●		
2-Zonen-Klimaautomatik mit Anti-Beschlagsystem	●	●	-	-	-
3-Zonen-Klimaautomatik mit Anti-Beschlagsystem	-	-	●	●	●
Digital Key 2 Touch	-	-	●	●	●
Automatisch abblendender Innenspiegel	-	●	●	●	●
Elektrisch einklappbare Aussenspiegel			●		
Elektrisch verstell- und heizbare Aussenspiegel			●		
Armaturentafel mit 4.2" TFT LCD Anzeige	●	-	-	-	-
Supervision Armaturentafel mit 12.3" TFT LCD Anzeige	-	●	●	●	●

AUSSTATTUNG

Komfort

	Origo®	Amplia®	Vertex®	N Line	Vertex® Swiss Edition
Schlüsselloses Zugangssystem Smart Key mit Engine Start/Stop-Taste			●		
Manuell höhenverstellbarer Fahrer- und Beifahrersitz			●		
Elektrisch verstellbarer Fahrer- und Beifahrersitz	-	-	●	●	●
Fahrersitz mit Memory-Funktion	-	-	●	●	●
Verstellbare Rücksitzlehnen			●		
Elektrische Heckklappe mit hands-free Funktion	-	-	●	●	●
Gepäcknetz			●		
Head-up Display, Projektion auf Windschutzscheibe	-	-	●	●	●
Privacy Glass, abgedunkeltes Scheibenglas (ab Reihe 2)	-	●	●	●	●
UV-absorbierende Scheiben vorne	-	●	●	●	●
Kabelloses Laden für Smartphones	-	●	●	●	●
Geschwindigkeitsabhängige Servolenkung			●		
Beheizbares Lenkrad	-	●	●	●	●
Lenkrad vertikal und axial verstellbar			●		
Lederlenkrad und -schaltknäuf			●		
Reifendruck-Kontrollsystem High Line			●		
Regensensor			●		
Rücksitze getrennt abklappbar (40/20/40)			●		
Sitzheizung vorne	-	●	●	●	●
Sitzheizung hinten	-	-	●	●	●
Sitzbelüftung vorne	-	-	●	●	●
Zentralverriegelung mit Fernbedienung			●		
Bordcomputer			●		
Fahrtrichtungsanzeiger mit Antippfunktion			●		
Elektronische Fahrwerksregelung	-	-	●	●	●

Multimedia (Audio, Navigation)

Anzahl Lautsprecher	6	8	8	8	8
Premium Audiosystem Krell	-	●	●	●	●
Audio-Fernbedienung am Lenkrad			●		

AUSSTATTUNG

	Origo®	Amplia®	Vertex®	N Line	Vertex® Swiss Edition
Multimedia (Audio, Navigation)					
MapCare Lifetime 1			●		
Navigationssystem mit 12.3"-Farbdisplay			●		
Digitalradio DAB+, USB-C Anschlüsse (2 vorne / 2 hinten)			●		
Multi-Bluetooth® mit Freisprecheinrichtung			●		
Telematikdienst Bluelink® Lite und LIVE Services (10 Jahre gratis)			●		
Kabelloses Android Auto® und Apple CarPlay®			●		
Aussen					
Aussenspiegel mit Welcome-Light	-	●	●	●	●
Türgriffe und Aussenspiegel in Wagenfarbe	●	●	●	-	●
Elektrische Fensterheber vorne und hinten			●		
N Line Paket (Design, Stossfänger, Fahrwerk, Interieur)	-	-	-	●	-
Dachreling			●		
Innen					
Ambientebeleuchtung	-	●	●	●	●
Sitze und Bezüge					
Stoffsitze schwarz	●	●	-	-	-
Ledersitze in schwarz	-	-	●	-	●
Leder Moss Gray	-	-	●	-	●
Leder Cypress Green	-	-	●	-	●

¹ 10 Jahre kostenlose Kartenupdates und 7 Jahre Geräteupdates ab Produktionsende der Geräteserie



TECHNISCHE DATEN

	1.6 T-GDi 132 kW / 180 PS 7 DCT 4WD	1.6 T-GDi HEV 176 kW / 239 PS 6 AT 2WD	1.6 T-GDi HEV 176 kW / 239 PS 6 AT 4WD	1.6 T-GDi PHEV 212 kW / 288 PS 6 AT 2WD	1.6 T-GDi PHEV 212 kW / 288 PS 6 AT 4WD
Bremsen und Federung					
Federung vorne: McPherson-Federbeinen, Schraubenfedern, Stabilisator			●		
Federung hinten: Multilink mit Schraubenfedern			●		
Vorne Scheiben, belüftet / hinten Scheiben			●		
Gasdruckstossdämpfer			●		
Fahrleistungen					
Höchstgeschwindigkeit (km/h)	192	196	196	206	206
Beschleunigung 0-100 km/h (s)	9,4	7,8	8,0	7,5	7,6
Batterie					
Lithium-Ionen-Polymer	-	●	●	●	●
Spannung (V)	-	-	-	360	360
Kapazität (kWh)	-	1,5	1,5	13,8	13,8
Ausgangsleistung (kW)	-	-	-	88	88
Motor und Getriebe					
Vorderradantrieb	-	●	-	●	-
HTRAC Vierradantrieb 4WD	●	-	●	-	●
Permanentmagnet-Synchronmotor	-	●	●	●	●
Anzahl Zylinder	4				
Ventile	16				
Bohrung (mm)	75				
Hub (mm)	89				
Hubraum (cm³)	1'598				
Verdichtungsverhältnis	11:1				
Maximales Drehmoment (Nm)	250	265	265	304	304
bei Drehzahl min (U/min)	1'500				
bei Drehzahl max (U/min)	4'500				

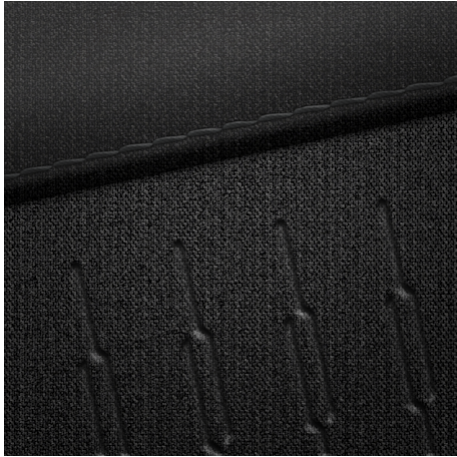
TECHNISCHE DATEN

	1.6 T-GDi 132 kW / 180 PS 7 DCT 4WD	1.6 T-GDi HEV 176 kW / 239 PS 6 AT 2WD	1.6 T-GDi HEV 176 kW / 239 PS 6 AT 4WD	1.6 T-GDi PHEV 212 kW / 288 PS 6 AT 2WD	1.6 T-GDi PHEV 212 kW / 288 PS 6 AT 4WD
Motor und Getriebe					
Höchstleistung (kW)	132	1'321	132	132	132
Höchstleistung (PS)			180		
bei Drehzahl (U/min)	6'000	6'000	6'000	6'000	5'500
Elektromotor Höchstleistung (kW)	-	47	47	79	79
Elektromotor Höchstleistung (PS)	-	65	65	107	107
Elektromotor Maximales Drehmoment (Nm)	-	250	250	334	334
Kombinierte Werte Höchstleistung (kW)	-	176	176	212	212
Kombinierte Werte Höchstleistung (PS)	-	239	239	288	288
Kombinierte Werte Maximales Drehmoment (Nm)	-	380	380	380	380
Treibstoffverbrauch und Reichweite					
Reichweite elektrisch (km)	-	-	-	65	62
CO ₂ Emission aus der Treibstoff- und/oder der Strombereitstellung (g/km)	36	28	30	26	28
Benzin			●		
CO ₂ Ausstoss (gesamt) (g/km)	180	135	150	67	75
Partikelfilter			●		
Energieverbrauch (gesamt) (l/100 km / l+kWh/100 km)	7.9	6.0	6.6	3 + 10.9	3.3 + 11.2
Energieeffizienz-Kategorie (A-G)	G	E	F	D	E
Gewichte und Volumen					
Tankinhalt (l)	54	52	52	42	42
Laderaumvolumen (min.) (l)	577	616	616	558	558
Laderaumvolumen (max.) (l)	1'756	1'795	1'795	1'721	1'721
Dachlast (kg)			100		
Anhängelast ungebremst (kg)			750		
Anhängelast gebremst (kg)	1'650	1'510	1'510	1'210	1'210
Leergewicht (kg)	1'788	1'773	1'836	1'958	2'019
Gesamtgewicht (kg)	2'160	2'190	2'250	2'350	2'420

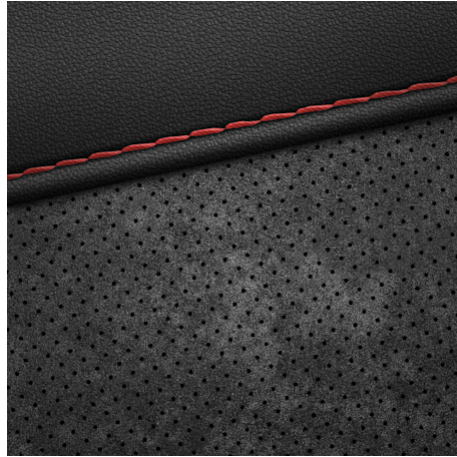
ABMESSUNGEN UND GEWICHT

	Origo®	Amplia®	Vertex®	N Line	Vertex® Swiss Edition
Abmessungen					
Türen			5		
Plätze			5		
Länge (mm)			4'510		
Länge N Line (mm)			4'520		
Breite (mm)			1'865		
Höhe (mm)			1'650		
Wendekreisdurchmesser (m)			10,90		
Radstand (mm)			2'680		
Spurweite vorne 17" (mm)			1'630		
Spurweite vorne 18" (mm)			1'615		
Spurweite vorne 19" (mm)			1'615		
Spurweite hinten 17" (mm)			1'637		
Spurweite hinten 18" (mm)			1'622		
Spurweite hinten 19" (mm)			1'622		

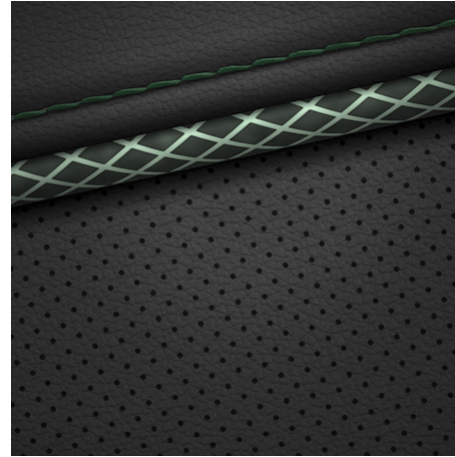
POLSTERUNG



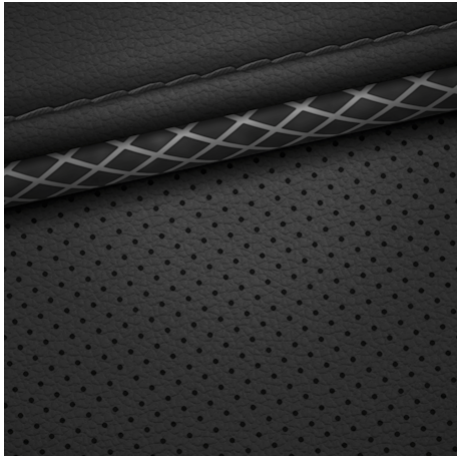
Origo®, Amplia®
Stoffsitze in schwarz



N Line
Leder/Wildledersitze in schwarz



Vertex®
Ledersitze in Cypress Green



Vertex®
Ledersitze in schwarz



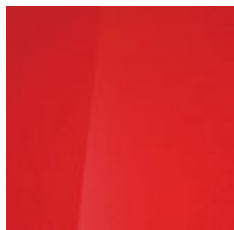
Vertex®
Leder in Moss Gray

AUSSENFARBEN

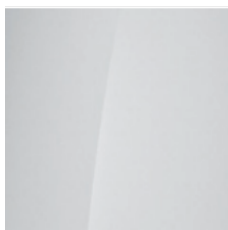
Unverbindliche Nettopreisempfehlung, CHF inkl. 8.1% MwSt.

	Origo®	Amplia®	Vertex®	N Line	Vertex® Swiss Edition
Farben					
Atlas White Solid	350.-	350.-	350.-	350.-	●
Engine Red Solid	●				
Shadow Gray Solid	-	-	-	900.-	●
Abyss Black Pearl	900.-	900.-	900.-	900.-	●
Cypress Green Pearl	900.-	900.-	900.-	-	●
Ecotronic Gray Pearl	900.-	900.-	900.-	900.-	●
Sailing Blue Pearl	900.-	900.-	900.-	-	●
Serenity White Pearl	900.-	900.-	900.-	900.-	●
Jupiter Orange Metallic	900.-	900.-	900.-	-	●
Shimmering Silver Metallic	900.-	900.-	900.-	900.-	●
Ultimate Red Metallic	900.-	900.-	900.-	900.-	●

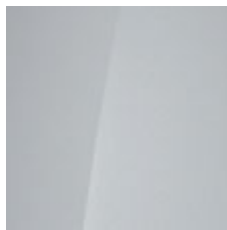
AUSSENFARBEN



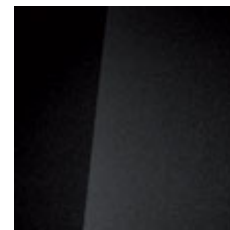
Engine Red



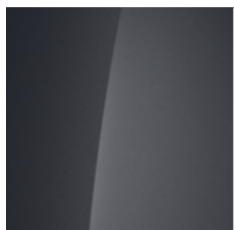
Atlas White Solid



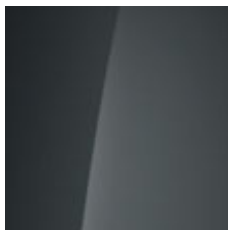
Serenity White Pearl



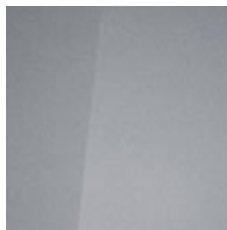
Abyss Black Pearl



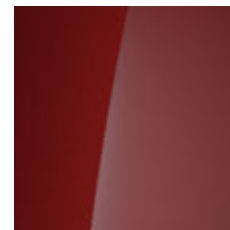
Ecotronic Gray Pearl



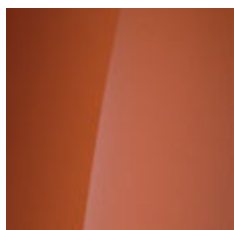
Cypress Green Pearl



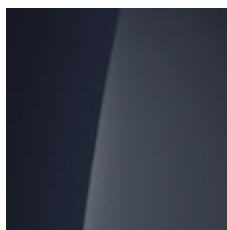
Shimmering Silver Metallic



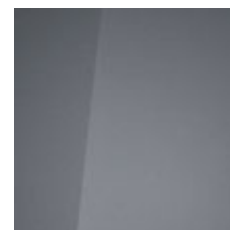
Ultimate Red Metallic



Jupiter Orange Metallic



Sailing Blue Pearl

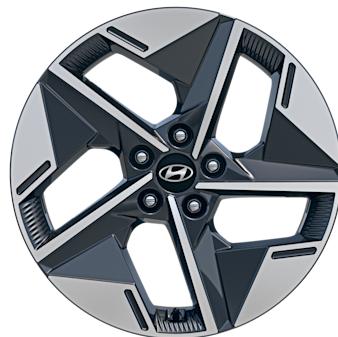


Shadow Gray

REIFEN UND FELGEN



Origo®
Leichtmetallfelgen 17"
215/65 R17



Amplia®
Leichtmetallfelgen 18"
235/55 R18



Vertex®
Leichtmetallfelgen 19"
235/50 R19



N Line
Leichtmetallfelgen 19"
235/50 R19

ZUBEHÖR UND SERVICES

Zubehör



Artikelnummer	Zubehör	Preis		PHEV	ICE	HEV
		ohne Montage	inkl. Montage			
CZ143ADE00NL	Fussmatten, Velours. N Line, 4-teilig (Nur für N Line & N Line FL).	136.-	136.-	-	-	*
CZ143ADE00	Fussmatten, Velours. Akzent weiss, 4-teilig (Nur für Standart & Standar...	116.-	116.-	-	-	*
CZ131ADE2C	Fussmatten, Gummi. Mitteltunnel hinten.	46.-	46.-	-	-	*
CZ131ADE00NL	Fussmatten, Gummi. N Line, 4-teilig (Nur für N Line & N Line FL).	153.-	153.-	-	-	*
CZ131ADE00GR	Fussmatten, Gummi. Akzent grau, 4-teilig (Nur für Standart & Standart...	115.-	115.-	-	-	*
N7120ADE00	Kofferraummatte. Beidseitig nutzbar, ohne Premium Audio.	125.-	125.-	*	*	*
E823055001	Fahrradträger für alle Anhängerkupplungen. Nicht für N.	838.-	903.-	*	*	*
ZC70-924003	Fahrradträger Thule. Velo Compact 13-polig, 2 Bikes, absenkbar & falt...	630.-	695.-	*	*	*
N7120ADE05	Kofferraummatte. Beidseitig nutzbar, mit Premium Audio.	125.-	125.-	*	*	*
N7128ADE00	Kofferraumwanne. Schutz für Rückseite der Rücksitzlehnen.	133.-	133.-	*	*	*
ZC70-613201	Dachbox, Thule Vector M Schwarz Metallic. Schwarz, 360 Liter mit Pow...	1'649.-	1'714.-	*	*	*
55120ADE00	Kofferraummatte. Erweiterung für Teppich, Ladekantenschutz.	56.-	56.-	*	*	*
ZC70-732500	Ski & Snowboard Träger. Bis 5 Paar Ski oder 2 Snowboards.	320.-	385.-	*	*	*
N7280ADE00	Anhängerkupplung. Starr - MY21. Maximale Nutzlast für die Verwendu...	729.-	1'021.-	*	*	*
99633ADB008ASB	Ladekabel. ICCU Ladekabel für Elektrofahrzeuge, für Haushaltssteckdo...	499.-	499.-	*	-	-
N7280ADE50	Anhängerkupplung. Starr - MY24. Maximale Nutzlast für die Verwend...	729.-	1'021.-	*	*	*
99730ADE00	Dachbox 390 Hyundai. Original, 390 Liter, 195 x 74 x 36 cm, max. 75 kg.	886.-	951.-	*	*	*
N7281ADE00	Anhängerkupplung. Abnehmbar - MY21. Maximale Nutzlast für die Ver...	871.-	1'163.-	*	*	*
99701ADE00	Ski- & Snowboardträger 600.	266.-	331.-	*	-	*
99730ADE10	Dachbox 330 Hyundai. Original, 330 Liter, 144 x 86 x 37,5 cm, max. 75...	504.-	569.-	*	*	*

Zubehörartikel sind sowohl mit als auch ohne Montage erhältlich - bitte beachten Sie die jeweilige Preisauszeichnung. Den gesamten Zubehörkatalog mit aktuellen Preisen erreichen Sie über den QR-Code.

Die dargestellten Produktbilder sind teilweise Symbolbilder. Sie können ohne vorherige Ankündigung geändert werden. Für weitere Informationen oder Fragen wenden Sie sich bitte an Ihren Händler. Alle angegebenen Preise sind in Schweizer Franken und inklusive der gesetzlichen Mehrwertsteuer und stellen eine unverbindliche Preisempfehlung bei teilnehmenden Händlern dar. Hinweis zu den Antriebsarten (Abkürzungen in der Tabelle): BEV = reines Elektrofahrzeug. PHEV = Plug-in Hybrid. MHEV = Mild-Hybrid. ICE = Fahrzeug mit Verbrennungsmotor.

Winterkomplettreder



Artikelnummer	Name & Bezeichnung	Preis
WACNX-2156517	Kompletttradsatz Alu Curly Grey - 17 Zoll - Continental - 215/65 R17 T	1'916.-
WACNX-2355518	Kompletttradsatz Alu Tune Diamond Black - 18 Zoll - Continental - 235/55 R18 H	2'356.-
WAPNX-2156517M	Kompletttradsatz Alu Twist Anthracite - 17 Zoll - Pirelli - 215/65 R17 H	1'836.-

Die Komplettreder müssen für das Fahrzeug homologiert sein. Bei Fragen wenden Sie sich bitte an Ihren Händler. Preis ohne Montage.

Garantieverlängerung

Unsere Garantieverlängerung bieten eine nahtlose Fortsetzung des Schutzes, den Ihnen die ursprüngliche Werksgarantie bietet. Egal, ob es sich um mechanische, elektrische oder elektronische Probleme handelt, unsere Garantie deckt eine breite Palette von Reparaturen ab, um sicherzustellen, dass Ihr Auto stets in erstklassigem Zustand bleibt.

Garantieverlängerung	6. Jahr	6. + 7. Jahr
TUCSON	648.-	1'330.-
TUCSON HEV	746.-	1'530.-
TUCSON PHEV	746.-	1'530.-

Beim Abschluss der Garantieverlängerung darf das Fahrzeug nicht älter als 60 Monate sein und muss weniger als 150'000 Kilometer aufweisen. Die maximale Laufleistung für die Garantieverlängerung beträgt 200'000 Kilometer. Preise inkl. Stempelsteuer.



GARANTIE

Hyundai Werksgarantie

Die europäische Werksgarantie macht Ihren Hyundai noch wertvoller, denn:

- Sie gilt weltweit, 5 Jahre ohne Kilometerbegrenzung
- Sie gilt bei jedem offiziellen Hyundai-Partner
- Sie gilt nur für Fahrzeuge, die ursprünglich vom Endkunden bei einem offiziellen Hyundai-Partner (in der Schweiz und dem Europäischen Wirtschaftsraum) erworben wurden
- Sie kennt weder Kostenvorschüsse noch Selbstbehalte. Ein allfälliger Garantiefall endet also nicht einmal im Ausland damit, dass Sie Kosten selbst begleichen und später zurückfordern müssen

Doch damit nicht genug: Alle durch Hyundai Switzerland importierten – und vom Endkunden beim offiziellen Hyundai Partner in der Schweiz gekauften – Hyundai verfügen serienmässig über mindestens 5 Jahre Hyundai Assistance. Und zwar greift diese nicht nur im Falle einer Panne rund um die Uhr an 7 Tagen die Woche, sondern auch bei einem Unfall. Und das in der Schweiz und in über 40 weiteren Ländern Europas. Das heisst, dass Sie selbst bei einer Panne oder einem Unfall Hyundai als Partner zur Seite haben.

Mehr Informationen: www.hyundai.com/ch/de/garantieleistungen



Ihr Hyundai bietet Ihnen somit

- 5 Jahre europäische Werksgarantie ohne Kilometerbegrenzung (Garantiestart erst bei Erstauslieferung in der Schweiz bzw. Erstzulassung des Fahrzeugs)
- 12-V-Starterbatterie: 2 Jahre ohne Kilometerbegrenzung
- 48-V-Batterie: 5 Jahre ohne Kilometerbegrenzung
- Infotainment (Car-Audio-Gerät inkl. Navigation und Multimedia): 3 Jahre ohne Kilometerbegrenzung
- Hochvoltbatterie: 8 Jahre oder 160'000 Kilometer
- 12 Jahre Garantie gegen Durchrostung
- 5 Jahre Hyundai Assistance, 8 Jahre für die Elektrofahrzeuge (Panne und Unfall, in über 40 europäischen Ländern)

Sie profitieren zudem von LIVE Services und Bluelink®:

Nutzen Sie LIVE Services (Online-Informationen wie Verkehrsdaten in Echtzeit) und kontrollieren Sie Ihren Hyundai per Smartphone mit dem Telematikdienst Bluelink®.*

Kartenmaterial und Navigationsdienstleistungen:

Hyundai stellt Ihnen mit MapCare aktuellstes Kartenmaterial (Westeuropa) und Geräteupdates kostenlos zur Verfügung (exkl. Installationsaufwand).

* Die Zeitspanne, während der Sie von obenstehenden Leistungen kostenlos profitieren, variiert je nach Modell (siehe Preisliste).





Hyundai Switzerland
Astara Mobility Switzerland AG
Richtiplatz 5, 8304 Wallisellen



hyundai.com/ch

Mehr zum Fahrzeug & Offerte anfragen

Empfohlene Verkaufspreise inklusive 8.1% MwSt. Hyundai Switzerland behält sich das Recht vor, die Preise sowie die Ausstattungen jederzeit und ohne Voranzeige zu ändern.
Fahrweise, Strassen- und Verkehrsverhältnisse, Umwelteinflüsse und Fahrzeugzustand können Verbrauchs- und CO2-Emissionswerte und die maximale Reichweite beeinflussen.
Die angegebenen Werte wurden nach dem WLTP-Messverfahren auf dem Prüfstand ermittelt.
Damit Energieverbräuche unterschiedlicher Antriebsformen (Benzin, Diesel, Gas, Strom usw.) vergleichbar sind, werden sie zusätzlich als sogenanntes Benzinäquivalent (Masseinheit für Energie) ausgewiesen.
Durchschnitt aller in der Schweiz angebotenen Neuwagen: 111 g/km. Zielwert: 93.6 g/km.
Zahlen gemäss EU-Vorschriften. Leergewicht betriebsbereit inkl. Fahrer (75 kg).