



Staria Hybrid Premium

MY25

Liste des prix

Valable à partir du 18 décembre 2025



VERSIONS

Prix recommandés sans engagement en CHF, TVA 8.1% comprise.

Disponible uniquement en stock.

	Amplia®	Vertex®
1.6 T-GDi HEV 158 kW / 215 PS 6 AT 2WD	62'000.-	67'000.-
	Amplia®	Vertex®
Pack Design Extérieur Tinted Brass (avec Creamy White, Abyss Black, Shimmering Silver)	-	400.-

ÉQUIPEMENTS

	Amplia®	Vertex®
Systèmes d'aide à la conduite		
ABS avec répartiteur électronique de la force de freinage	●	
Système électronique de stabilité ESP avec freinage multicollision	●	
Alerte de démarrage du véhicule précédent	●	
Assistant de vigilance	●	
Aide au démarrage en côte	●	
Aide au parage avant	●	
Aide au parage arrière	●	
Assistant au freinage d'urgence avec détection piétons/vélos et fonction intersection	●	
Alerte de circulation transversale arrière avec freinage automatique	●	
Assistant au maintien dans la voie	●	
Assistant de suivi de voie	●	
Reconnaissance des panneaux de signalisation couplée au régulateur/limiteur de vitesse	●	
Reconnaissance des panneaux de signalisation	●	
Régulateur de vitesse adaptatif intelligent	●	
Commande de boîte à boutons (Shift by wire)	●	
Assistant de sortie en sécurité	●	
Assistant d'angle mort actif	●	-
Assistant d'angle mort actif avec retour vidéo dans le combiné d'instruments	-	●
Sécurité		
Système d'appel d'urgence automatique eCall	●	
Airbags frontaux et latéraux avant, airbags rideaux à l'avant et à l'arrière	●	
Ceintures de sécurité à l'avant avec prétensionneurs et limiteurs de force	●	
Ceintures de sécurité à 3 points à toutes les places, hauteur réglable places avant	●	
Frein de stationnement électrique avec fonction auto-hold	●	
Alerte des passagers arrière (Rear Occupant Alert)	●	
Fixation ISOFIX pour siège enfant	●	
Feux bi-LED	●	
Feux de jour LED	●	
Feux entièrement LED	●	
Caméra de recul	●	

ÉQUIPEMENTS

	Amplia®	Vertex®
Sécurité		
Système de communication avec les passagers (Talk/View)	-	●
Caméra panoramique 360°	-	●
Confort		
Drive Mode Select		●
Éclairage automatique		●
Fonction start-stop		●
Système d'alarme		●
Climatisation automatique trizone avec système antibuée		●
Rétroviseur intérieur anti-éblouissement automatique		●
Rétroviseurs extérieurs rabattables électriquement		●
Rétroviseurs extérieurs à réglage électrique et chauffants		●
Tableau de bord Supervision avec affichage TFT LCD de 10.25"		●
Système d'accès sans clé Smart Key avec touche de démarrage Engine Start/Stop		●
Sièges conducteur et passager réglables en hauteur manuellement		●
Sièges avant à réglage électrique		●
Support lombaire réglable électriquement, siège conducteur		●
2 fenêtres coulissantes dans le comp. passagers		●
Stores pare-soleil pour fenêtres latérales dans le comp. passagers		●
Vitres électriques avant		●
Hayon électrique avec fonction mains-libres	-	●
Parbrise réfléchissant et vitres anti-UV à l'avant		●
Chargeur sans fil pour smartphone		●
Direction assistée variable en fonction de la vitesse		●
Volant chauffant		●
Volant réglable en hauteur et en profondeur		●
Volant et pommeau du levier de vitesses gainés de cuir		●
Système de surveillance de la pression des pneus High Line		●
Capteur de pluie		●
3ème rangée: banquette 3 places coulissante et rabattable		●
Sièges avant chauffants		●

ÉQUIPEMENTS

	Amplia®	Vertex®
Confort		
Sièges avant ventilés	-	●
Verrouillage centralisé avec télécommande	●	
Ordinateur de bord	●	
Fonction confort pour indicateurs de direction	●	
Multimédia (Audio, Navigation)		
Nombre de haut-parleurs	6	8
Fonction Android Auto™ et Apple CarPlay™	●	
Système audio Premium Bose à amplificateur et caisson de basses	-	●
Ports USB-C à l'avant et à l'arrière	●	
Commandes audio au volant	●	
MapCare Lifetime 1	●	
Système de navigation avec écran couleur de 10.25"	●	
Multi-Bluetooth® avec fonction mains-libres	●	
Services connectés Bluelink® Lite et services LIVE (10 ans gratuits)	●	
Extérieur		
Rétroviseurs extérieurs avec Welcome-Light	●	
Calandre Chrome Design, rétroviseurs et poignées de porte	●	
Portes coulissantes électrique gauche et droite	●	
Roue de secours en alliage léger	●	
Toit ouvrant électrique panoramique en verre en 2 parties	-	●
Intérieur		
2ème rangée: 2 sièges individuels réglables électriquement, coulissants, avec chauffage, ventilation et fonction relaxation .	●	
Éclairage d'ambiance	●	
Revêtements intérieurs en suède (ciel de toit, montants, pare-soleil)	●	
Intérieur en cuir "Nappa"	-	●

ÉQUIPEMENTS

	Amplia®	Vertex®
Sièges et garnissages		
Sièges en cuir noir	●	-
Cuir Nappa noir	-	●
Cuir Nappa marron	-	●

¹ 10 ans d'actualisation gratuite des cartes et 7 ans d'actualisation gratuite des appareils à partir de la date de fin de production de la série d'appareils



DONNÉES TECHNIQUES

1.6 T-GDi HEV 158 kW / 215 PS 6 AT 2WD

Freins et suspension

Suspension avant : jambes McPherson, ressorts hélicoïdaux, barre stabilisatrice	●
Suspension arrière : multibras avec ressorts hélicoïdaux	●
Avant à disque, ventilés / arrière à disque	●
.....	●

Performances

Vitesse maxi (km/h)	167
Accélération de 0 à 100 km/h (s)	10,3

Batterie

Lithium Ion Polymère	●
Tension (V)	270
Capacité (kWh)	1,5

Moteur et transmission

Boîte de vitesses Aut.	●
Traction avant	●
Moteur synchrone à aimants permanents	●
Nombre de cylindres	4
soupapes	16
Alésage (mm)	75
Course (mm)	89
Hubraum (cm³)	1'598
Rapport volumétrique	10.5:1
Couple maxi (Nm)	265
Régime correspondant min (tr/min)	1'500
Régime correspondant max (tr/min)	3'500
Puissance maxi (kW)	118
Puissance maxi (ch)	160
Régime correspondant (tr/min)	5'500

DONNÉES TECHNIQUES

1.6 T-GDi HEV 158 kW / 215 PS 6 AT 2WD

Moteur et transmission

Moteur électrique Puissance maxi (kW)	54
Moteur électrique Puissance maxi (ch)	73
Moteur électrique Couple maxi (Nm)	265
Valeurs combinés Puissance max (kW)	158
Valeurs combinés Puissance max (ch)	215
Valeurs combinés Couple maxi (Nm)	304

Consommation et autonomie

Équivalent essence (total) (kWh/100km)	7,6
Équivalent essence (l/100km)	7,6
Émissions de CO ₂ liées à la fourniture de carburant et/ou d'électricité (g/km)	38
Essence	●
Émissions CO ₂ (mixte) (g/km)	172
Filtre à particules	●
Catégorie de rendement énergétique (A-G)	G

Poids et volumes

Capacité du réservoir (l)	65
Volume du coffre (min.) (l)	117
Volume du coffre (max.) (l)	431
Charge de toit (kg)	100
Poids à vide (kg)	2'413
Poids total (kg)	2'950

DIMENSIONS ET POIDS

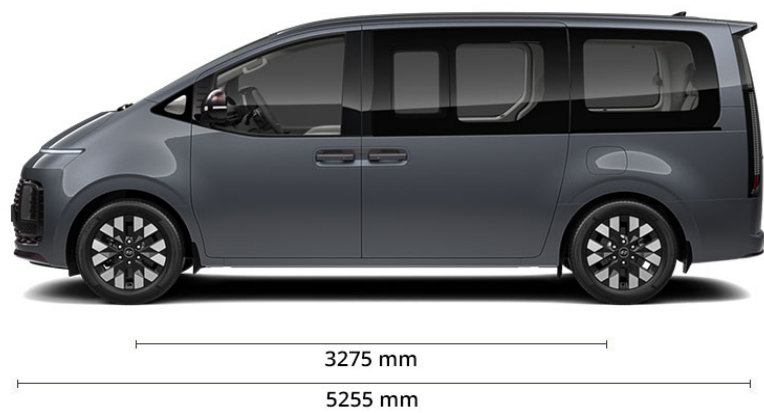
Dimensions

Nombre de portes	
Nombre de places	
Longueur (mm)	
Largeur (mm)	
Hauteur (mm)	
Diamètre de braquage (m)	
Empattement (mm)	
Écartement avant (mm)	
Porte à faux arrière (mm)	

Amplia®

Vertex®

	5
	7
	5'255
	1'732
	1'990
	11,94
	3'275
	1'721
	1'732



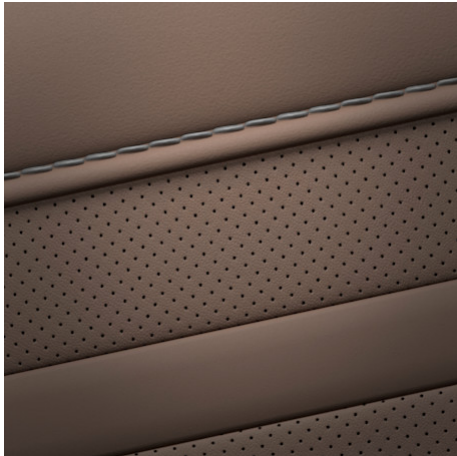
INTÉRIEUR



Amplia®
Sièges en cuir noir



Vertex®
Sièges en cuir Nappa noir



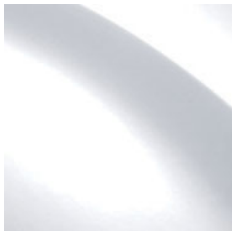
Vertex®
Sièges en cuir Nappa marron

COULEURS EXTÉRIEURES

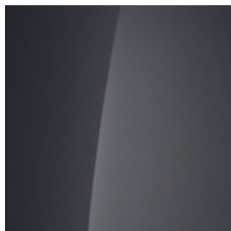
Prix recommandés sans engagement en CHF, TVA 8.1% comprise

	Amplia®	Vertex®
Couleurs		
Creamy White	●	
Abyss Black Pearl	1'100.-	
Cast Iron Brown Pearl	1'100.-	
Classy Blue Pearl	1'100.-	
Ecotronic Gray Pearl	1'100.-	
Galaxy Maroon Pearl	1'100.-	
Shimmering Silver Metallic	1'100.-	

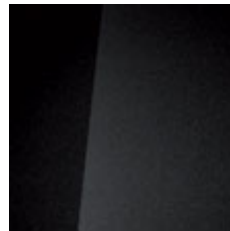
COULEURS EXTÉRIEURES



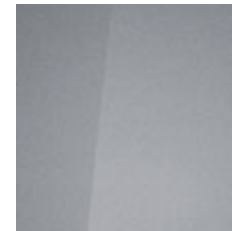
Creamy White



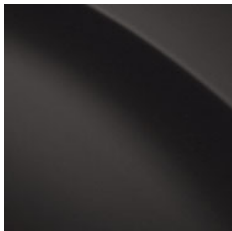
Ecotronic Gray Pearl



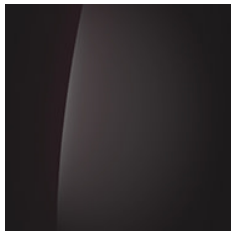
Abyss Black Pearl



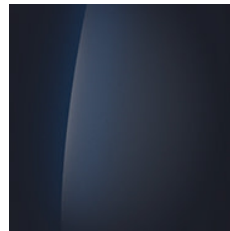
Shimmering Silver Metallic



Cast Iron Brown Pearl



Galaxy Maroon Pearl



Classy Blue Pearl

PNEUS ET JANTES



Amplia / Vertex®
235/55 R18

ACCESSOIRES ET SERVICES

Accessoires



Numéro d'article	Accessoire	Prix	
		sans montage	montage inclus
CG143ADE20R9	Tapis de sol, velours, 4 parties, arrière, pour 9 places.	129.-	129.-
CG143ADE20R7	Tapis de sol, velours, 2 pièces, arrière, pour 7 places.	175.-	175.-
CG143ADE001	Tapis de sol, velours, 2 pièces, avant.	76.-	76.-
CG141ADE20R6	Tapis de sol, textile, Pour 6 places, arrière.	42.-	42.-
CG141ADE001	Tapis de sol, textile, 2 pièces, avant.	49.-	49.-
CG131ADE001	Tapis de sol, caoutchouc, 3 pièces, avant.	134.-	134.-
99650ADE31	Eclairage LED de l'espace pieds, Bleu, arrière, 2 pièces.	151.-	379.-
99650ADE20	Eclairage LED du plancher, Bleu, avant, 2 pièces.	144.-	372.-
99651ADE00	Projecteurs de porte LED. Kit de 2.	148.-	440.-
99490ADE50	Serrure de jante, 4 écrous de roue avec sécurité.	72.-	137.-
99123ADE00	Organisateur de coffre, Pliable.	82.-	82.-
CG272ADE00TR	Protection du seuil de chargement, Film, transparent.	71.-	136.-
99650ADE20W	Eclairage LED de l'espace pieds, Blanc, avant, 2 pièces.	143.-	371.-
99272ADE00	Protection de la poignée de porte, Film transparent, 4 pièces.	33.-	115.-
99650ADE31W	Eclairage LED de l'espace pieds, Blanc, arrière, 2 pièces.	151.-	379.-
99652ADE00	Eclairage à LED du coffre, Blanc.	170.-	462.-
99651ADE00H	Projecteur LED de porte avec logo hyundai. Blanc, kit de 2.	148.-	440.-

Les accessoires sont disponibles avec ou sans montage – veuillez tenir compte des indications de prix. Vous pouvez accéder à l'ensemble du catalogue d'accessoires avec les prix actuels en cliquant sur le code QR.

Certaines illustrations de produits présentées sont symboliques. Elles peuvent être modifiées sans préavis. Pour plus d'informations ou pour toute question, veuillez vous adresser à votre concessionnaire. Tous les prix indiqués sont en francs suisses TVA incluse, et représentent une recommandation de prix sans obligation chez les concessionnaires participants. Remarque sur les types de motorisation (abréviations dans le tableau) : BEV = véhicule purement électrique, PHEV = hybride rechargeable, MHEV = mild hybrid (hybride léger), ICE = véhicule équipé d'un moteur à combustion.

Roues d'hiver complètes



Numéro d'article	Nom et Description	Prix
WAGUS-2355518	Jeu de roues complet Alu Victory Black - 18 pou - Goodyear - 235/55 R18 H	2'196.-
WAKUS-2156517	Jeu de roues complet Alu Victory Silver - 17 pou - Kumho - 215/65 R17 T	1'757.-

Les roues complètes doivent être homologuées pour le véhicule. Pour toute question, veuillez vous adresser à votre concessionnaire. Prix sans montage.

Extension de garantie

Nos extensions de garantie assurent le maintien sans faille de la protection offerte par la garantie d'usine initiale. Qu'il s'agisse d'un problème mécanique, électrique ou électronique, notre garantie couvre un vaste éventail de réparations afin de veiller à ce que votre voiture reste toujours en parfait état de marche.

Extension de garantie	6. année	6. + 7. année
STARIA	932.-	1'912.-

Le véhicule ne doit pas être âgé de plus de 60 mois et doit avoir moins de 150'000 kilomètres lors de la conclusion de l'extension de garantie. Le kilométrage maximal pour l'extension de garantie est de 200'000 kilomètres. Les prix incluent le droit de timbre.



GARANTIE

Garantie usine Hyundai

La garantie usine européenne rend votre Hyundai encore plus précieuse car :

- elle est valable dans le monde entier; pour une durée de 5 ans, kilométrage illimité
- elle est valable chez tous les partenaires officiels Hyundai
- elle s'applique aux véhicules acquis par un client final chez un partenaire officiel Hyundai (en Suisse et dans l'espace économique européen)
- elle ne donne lieu à aucune avance sur frais ni aucune franchise. En cas de sinistre à l'étranger, vous n'aurez donc aucun frais à payer, et de ce fait, n'aurez pas besoin d'exiger un remboursement par la suite

Et ce n'est pas fini ! Tous les véhicules Hyundai importés par Hyundai Switzerland et achetés par le client final auprès d'un partenaire officiel Hyundai en Suisse disposent de l'Assistance Hyundai gratuite pendant au moins 5 ans. Bien entendu, à votre disposition 24 heures sur 24, 7 jours sur 7, non seulement en cas de panne, mais aussi en cas d'accident. Et ce, en Suisse et dans plus de 40 pays européens. Autrement dit, Hyundai se tient à vos côtés en tant que partenaire même en cas de panne ou d'accident.

Vous trouverez plus d'informations sur le site www.hyundai.com/ch/fr/services-de-garantie



Hyundai vous offre ainsi

- une garantie usine européenne de 5 ans avec kilométrage illimité (la garantie ne commence à courir qu'à partir de la première livraison en Suisse ou première immatriculation du véhicule)
- Batterie de démarrage 12 V : 2 ans avec kilométrage illimité
- Batterie 48 V : 5 ans avec kilométrage illimité
- Infodivertissement (système audio embarqué, y compris navigation et multimédia): 3 ans avec kilométrage illimité
- Batterie haute tension : 8 ans ou 160'000 kilomètres
- 12 ans de garantie contre la corrosion perforante
- Hyundai Assistance pendant 5 ans ou 8 ans pour les véhicules électriques (en cas de panne ou d'accident, dans plus de 40 pays européens)

Vous profitez également des avantages suivants Service LIVE et Bluelink® :

Utilisez les services LIVE (informations en ligne comme les données relatives au trafic en temps réel) et contrôlez votre Hyundai via smartphone à l'aide des services connectés Bluelink®.*

Cartes et services de navigation :

Avec MapCare, Hyundai met gratuitement à disposition les données cartographiques (Europe de l'Ouest) et les mises à jour des appareils (coûts d'installation non inclus).

* La période pendant laquelle vous bénéficiez gratuitement des services susmentionnés varie en fonction du modèle (voir les listes de prix).





Hyundai Switzerland
Astara Mobility Switzerland AG
Richtiplatz 5, 8304 Wallisellen



hyundai.com/ch

En savoir plus sur le véhicule & Demander une offre

Prix de vente recommandés, TVA 8.1% incluse. Hyundai Suisse se réserve le droit de modifier les prix ainsi que les équipements à tout moment et sans préavis.
La conduite, les conditions routières et atmosphériques ainsi que l'état du véhicule peuvent influencer la consommation, les émissions de CO2 et l'autonomie. Les valeurs indiquées ont été mesurées au banc d'essai selon le protocole WLTP.
Pour que les consommations d'énergie des différents types d'entraînement (essence, diesel, gaz, courant etc.) soient comparables, elles sont également indiquées comme s'agissant d'équivalent essence (unité de mesure de l'énergie).
Moyenne de tous les véhicules neufs disponibles en Suisse : 111 g/km. Valeur cible : 93,6 g/km.
Valeurs conformes aux directives UE. Le poids à vide s'entend en ordre de marche avec conducteur (75 kg).