



KONA

MY26

Liste des prix

Valable à partir du 18 décembre 2025



VERSIONS

Prix recommandés sans engagement en CHF, TVA 8.1% comprise

	Origo®	Amplia®	Vertex®	N Line	Vertex® Swiss Edition
1.6 GDi Hybrid 101.5 kW / 138 ch 6 DCT 2WD	35'350.-	38'350.-	43'350.-	44'950.-	43'350.-
1.6 T-GDi 132 kW / 180 ch 7 DCT 4WD	40'350.-	43'350.-	48'350.-	49'950.-	48'350.-

Packs et options

- SWISS EDITION PACKAGE
- Tapis de sol velours 4 pièces
 - Bac de coffre
 - Jeu de 4 seuils de porte
 - Éclairage du coffre à LED dans le hayon

Origo®	Amplia®	Vertex®	N Line	Vertex® Swiss Edition
-	-	-	-	●

ÉQUIPEMENT

	Origo®	Amplia®	Vertex®	N Line	Vertex® Swiss Edition
Systèmes d'aide à la conduite					
ABS avec répartiteur électronique de la force de freinage EBD			●		
Alerte de démarrage du véhicule précédent			●		
Assistant de vigilance			●		
Aide au démarrage en côte et limiteur de vitesse en descente (seulement pour 1.6 T-GDi)			●		
Feux de route intelligents			●		
Aide au parage avant			●		
Aide au parage arrière			●		
Assistant de freinage d'urgence avec détection piétons et vélos			●		
Alerte de circulation transversale arrière avec freinage automatique			●		
Assistant au maintien dans la voie			●		
Assistant de suivi de voie			●		
Fixation ISOFIX pour siège enfant arrière			●		
Reconnaissance des panneaux de signalisation couplée au régulateur/limiteur de vitesse			●		
Régulateur de vitesse adaptatif intelligent avec fonction Stop&Go			●		
Assistant de sortie en sécurité	-	-	●	●	●
Sécurité					
Système d'appel d'urgence automatique eCall			●		
Désactivation de l'airbag frontal côté passager			●		
Airbags frontaux et latéraux avant, airbags rideaux à l'avant et à l'arrière			●		
Airbags rideaux à l'avant et à l'arrière			●		
Indicateur de température extérieure			●		
Ceintures de sécurité à 3 points et alerte à toutes les places			●		
Antidémarrage électronique			●		
Système électronique de stabilité ESP avec aide au freinage d'urgence			●		
Frein de stationnement électrique			●		
Alerte des passagers arrière (Rear Occupant Alert)			●		
Fixation ISOFIX pour siège enfant			●		
Éclairage automatique			●		
Feux full LED	●	-	-	-	-

ÉQUIPEMENT

Sécurité

	Origo®	Amplia®	Vertex®	N Line	Vertex® Swiss Edition
Projecteurs à LED	-	●	●	●	●
Feux de jour LED			●		
Feux arrière LED			●		
Bande lumineuse et clignotants à LED	-	●	●	●	●
Kit de réparation des pneus			●		
Avertisseur d'angle mort actif			●		
Caméra panoramique 360°	-	●	●	●	●

Confort

Drive Mode Select			●		
Fonction start-stop			●		
Système d'alarme			●		
Accoudoir central avant			●		
Climatisation automatique bizona			●		
Fonction de stationnement télécommandé (Hybrid)	-	-	●	●	●
Digital Key 2 Touch	-	-	●	●	●
Rétroviseur intérieur anti-éblouissement automatique	-	-	●	●	●
Caméra de recul avec rétroviseur numérique			●		
Tableau de bord numérique avec écran TFT-LCD 10.25"			●		
Système d'accès sans clé Smart Key avec touche de démarrage Engine Start/Stop			●		
Siège conducteur réglable en hauteur			●		
Siège passager réglable en hauteur	-	●	●	●	●
Sièges avant à réglage électrique	-	●	●	●	●
Siège conducteur avec module mémoire	-	-	●	●	●
Sièges avant avec fonction relax	-	-	●	●	●
Support lombaire réglable, siège conducteur			●		
Vitre conducteur avec montée/descente automatique et fonction anti-pincement			●		
Lève-vitres avant et arrière électriques			●		
Hayon électrique	-	-	●	●	●
Cache-bagages			●		

ÉQUIPEMENT

	Origo®	Amplia®	Vertex®	N Line	Vertex® Swiss Edition
Confort					
Caméra de recul avec fonction rétroviseur			●		
Filet à bagages	-	●	●	●	●
Privacy Glass, vitres arrières surteintées	-	●	●	●	●
Chargement sans fil pour smartphones compatibles Qi			●		
Volant chauffant	-	●	●	●	●
Volant réglable en hauteur et en profondeur			●		
Volant et pommeau du levier de vitesses gainés de cuir			●		
Système de surveillance de la pression des pneus High Line			●		
Capteur de pluie			●		
Sièges arrière rabattables (40/20/40)			●		
Palettes de commande (DCT)			●		
Sièges avant chauffants	-	●	●	●	●
Sièges arrière chauffants	-	-	●	●	●
Sièges avant ventilés	-	-	●	●	●
Verrouillage centralisé avec télécommande			●		
Régulateur/limiteur de vitesse			●		
Pedali in alluminio	-	-	-	●	-
Multimédia (Audio, Navigation)					
Nombre de haut-parleurs	6	6	8	8	8
Système audio Premium Bose avec amplificateur, subwoofer et haut-parleur central	-	-	●	●	●
Commandes audio au volant			●		
MapCare Lifetime			●		
Système de navigation avec écran tactile 12.3"			●		
Digitalradio DAB+			●		
Dispositif mains-libres Multi-Bluetooth® avec reconnaissance vocale			●		
Services connectés Bluelink® Lite (10 ans gratuits)			●		
Android Auto® et Apple CarPlay® sans fil			●		

ÉQUIPEMENT

	Origo®	Amplia®	Vertex®	N Line	Vertex® Swiss Edition
Extérieur					
Vitres avant athermiques	-	●	●	●	●
Rétroviseurs extérieurs rabattables électriquement			●		
Rétroviseurs extérieurs à réglage électrique et chauffants avec clignotants latéraux			●		
Poignées de portes et rétroviseurs extérieurs couleur carrosserie			●		
Calandre noir brillant	-	●	●	-	●
Prédisposition attelage (sans prise 13 broches)			●		
Antenne requin			●		
Protection des passages de roue et baguettes de porte en noir	-	●	●	-	●
Protection des passages de roue et baguettes de porte couleur carrosserie	-	-	-	●	-
Plaque de protection arrière gris clair	-	●	●	●	●
Rails de toit			●		
Toit ouvrant électrique vitré	-	-	●	●	●
Intérieur					
Éclairage d'ambiance	-	●	●	●	●
Nombre de ports USB à l'arrière			2		
Nombre de ports USB à l'avant			2		
Sièges et garnissages					
Sièges en tissu noir	●	-	-	-	-
Sièges en tissu-cuir noir	-	●	-	-	-
Sièges en cuir noir	-	-	●	-	●
Sièges en cuir gris	-	-	●	-	-
Sièges en cuir Alcantara	-	-	-	●	-



DONNÉES TECHNIQUES

Freins et suspension

Suspension avant : jambes McPherson, ressorts hélicoïdaux, barre stabilisatrice	
Suspension arrière : multibras avec ressorts hélicoïdaux	
Freins avant : disques ventilés	
Freins à disque arrière	
.....	

Performances

Vitesse maxi (km/h)	
Accélération de 0 à 100 km/h (s)	

Batterie

Lithium Ion Polymère	
Capacité (kWh)	
Puissance de sortie (kW)	

Moteur et transmission

Traction avant	
Traction 4WD Full Time (on demand)	
Moteur synchrone à aimants permanents	
Nombre de cylindres	
Alésage (mm)	
Course (mm)	
Boîte de vitesse	
Hubraum (cm³)	
Rapport volumétrique	
Couple maxi (Nm)	
Régime correspondant min (tr/min)	
Régime correspondant max (tr/min)	
Puissance maxi (kW)	

1.6 GDi Hybrid 101.5 kW / 138 ch 6 DCT 2WD

1.6 T-GDi 132 kW / 180 ch 7 DCT 4WD

	●
	●
	●
	●
	●

165	209
11,0	8,4

●	-
1,3	-
42	-

●	-
-	●
●	-
4	
72	75
97	89
DCT	
1'580	1'598
13:1	11:1
141	265
-	1'500
3'700	4'500
75	132

DONNÉES TECHNIQUES

Moteur et transmission

Puissance maxi (ch)	
Régime correspondant (tr/min)	
Moteur électrique Puissance maxi (kW)	
Moteur électrique Puissance maxi (ch)	
Moteur électrique Couple maxi (Nm)	
Valeurs combinés Puissance max (kW)	
Valeurs combinés Puissance max (ch)	
Valeurs combinés Couple maxi (Nm)	

Consommation et autonomie

Mixte (l/100km)	
Émissions de CO ₂ liées à la fourniture de carburant et/ou d'électricité (g/km)	
Émissions CO ₂ (mixte) (g/km)	
Filtre à particules	
Catégorie de rendement énergétique (A-G)	

Poids et volumes

Capacité du réservoir (l)	
Volume du coffre (min.) (l)	
Volume du coffre (max.) (l)	
Charge de toit (kg)	
Poids remorquable non freiné (kg)	
Poids remorquable freiné (kg)	
Poids à vide (kg)	
Poids total (kg)	

1.6 GDi Hybrid 101.5 kW / 138 ch 6 DCT 2WD

1.6 T-GDi 132 kW / 180 ch 7 DCT 4WD

102	180
5'700	6'000
32	-
43	-
170	-
101	-
138	-
265	-

4,8	7,1
22	33
109	166
●	
C	F

38	47
466	
1'300	
100	
600	
1'010	1'310
1'600	1'650
1'950	2'000

DIMENSIONS ET POIDS

Dimensions

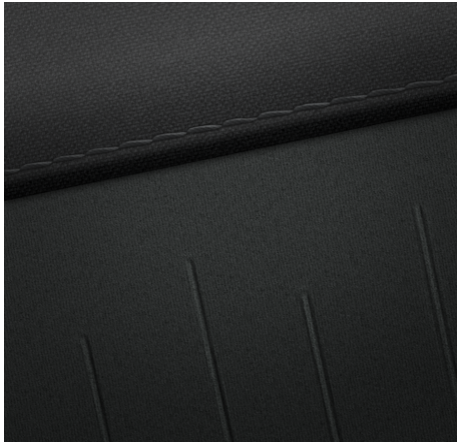
Nombre de portes	
Nombre de places	
Longueur (mm)	
Longueur N Line (mm)	
Largeur (mm)	
Hauteur (mm)	
Diamètre de braquage (m)	
Empattement (mm)	
Écartement avant (mm)	
Porte à faux arrière (mm)	

Origo®	Amplia®	Vertex®	N Line	Vertex® Swiss Edition
--------	---------	---------	--------	-----------------------

		5		
		5		
		4'350		
		4'385		
		1'825		
		1'575		
		10,60		
		2'660		
		1'591		
		1'600		



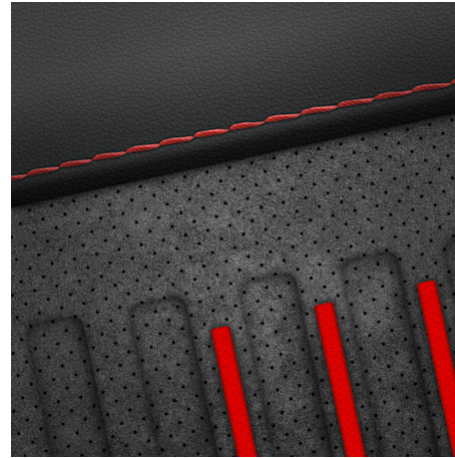
INTÉRIEUR



Origo®
Sièges en tissu noir



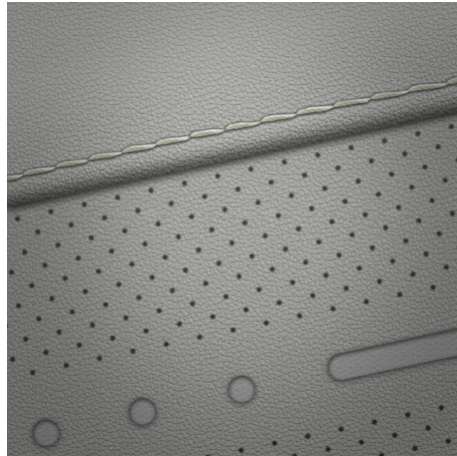
Vertex®
Sièges en cuir noir



N Line
Sièges en cuir-Alcantara



Amplia®
Sièges en tissu et cuir noir



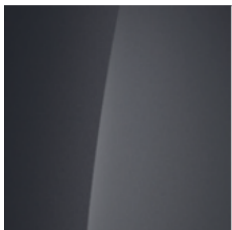
Vertex®
Sièges en cuir gris

COULEURS EXTÉRIEURES

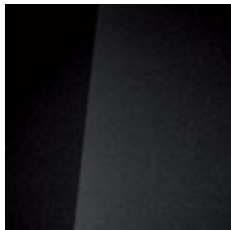
Prix recommandés sans engagement en CHF, TVA 8.1% comprise

	Origo®	Amplia®	Vertex®	N Line	Vertex® Swiss Edition
Couleurs					
Atlas White Solid	300.-	300.-	300.-	300.-	●
Mirage Green Solid	●				
Abyss Black Pearl	750.-	750.-	750.-	750.-	●
Denim Blue Pearl	750.-	750.-	750.-	750.-	●
Ecotronic Gray Pearl	750.-	750.-	750.-	750.-	●
Meta Blue Pearl	750.-	750.-	750.-	750.-	●
Cyber Gray Metallic	750.-	750.-	750.-	750.-	●
Ultimate Red Metallic	750.-	750.-	750.-	750.-	●
Atlas White / Black	-	-	950.-	950.-	●
Denim Blue Pearl / Black	-	-	1'400.-	1'400.-	650.-
Ecotronic Gray Pearl / Black	-	-	1'400.-	1'400.-	650.-
Meta Blue Pearl / Black	-	-	1'400.-	1'400.-	650.-
Mirage Green / Black	-	-	650.-	650.-	650.-
Ultimate Red Metallic / Black	-	-	1'400.-	1'400.-	650.-

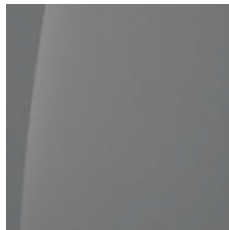
COULEURS EXTÉRIEURES



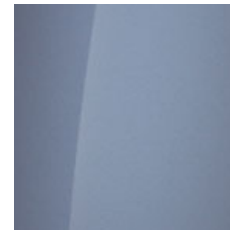
Ecotronic Gray Pearl



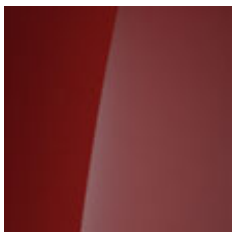
Abyss Black Pearl



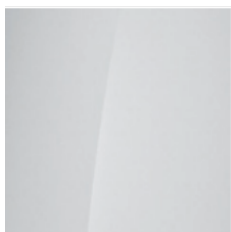
Cyber Gray Metallic



Metal Blue Pearl



Ultimate Red Metallic



Atlas White Solid



Mirage Green



Denim Blue Pearl

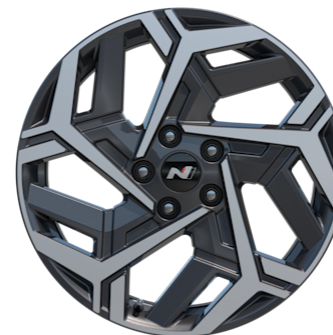
PNEUS ET JANTES



1.6 T-GDi Origo®
Jantes en alliage léger 17"
215/60 R17



Origo® (Hybrid), Amplia®, Vertex®
Jantes en alliage léger 18"
215/55 R18



N Line
Jantes en alliage léger 18"
215/55 R18

ACCESSOIRES ET SERVICES

Accessoires



Numéro d'article	Accessoire	Prix		ICE	HEV
		sans montage	montage inclus		
BE143ADE00	Tapis de sol (standard MY 2024). Accent blanc, 4 pièces.	119.-	119.-	*	-
DF143ADE00	Tapis de sol (standard MY 2024). Accent blanc, 4 pièces.	119.-	119.-	-	*
DF143ADE00NL	Tapis de sol (standard N-Line MY 2024). Logo N Line, 4 pièces.	112.-	112.-	-	*
BE143ADE00NL	Tapis de sol (Standard N-Line MY 2024). Logo N Line, 4 pièces.	118.-	118.-	*	-
ZC70-924003		630.-	695.-	*	*
E823055001	Porte-vélo pour tous les attelages. Non applicable pour N.	838.-	903.-	*	*
BE131ADE00	Tapis de sol tous temps. Gris, 4 pièces.	124.-	124.-	*	-
DF131ADE00	Tapis de sol tous temps. Gris, 4 pièces.	124.-	124.-	-	*
ZC70-613201		1'649.-	1'714.-	*	*
99770ADE10	Cintre Business Suite. Uniquement pour MY22.	99.-	99.-	*	*
ZC70-732500		320.-	385.-	*	*
BE120ADE00	Tapis de coffre. Utilisable des deux côtés.	115.-	212.-	*	*
99730ADE00	Coffre de toit. Original, 390 litres, 195 x 74 x 36 cm, max. 75 kg.	886.-	951.-	*	*
99730ADE10	Coffre de toit. Original, 330 litres, 144 x 86 x 37.5 cm, max. 75 kg.	504.-	569.-	*	*
99701ADE00	Porte-skis et snowboards 600.	266.-	331.-	*	*
BE128ADE00E	Rallonge de bac de coffre. Protection pour l'arrière des dossiers de sièg...	160.-	258.-	*	*
99700ADE90	Porte-vélos. Adaptateur pour montage sur poutre acier (99701ADE00/9...	37.-	102.-	*	*
ZC70-926002		730.-	795.-	*	*
99701ADE10	Porte-skis et snowboards 400.	251.-	316.-	*	*
BE281ADE00	Attelage de remorque amovible. Pour pare-chocs arrière de série (ICE,...	969.-	1'261.-	*	*

Les accessoires sont disponibles avec ou sans montage – veuillez tenir compte des indications de prix. Vous pouvez accéder à l'ensemble du catalogue d'accessoires avec les prix actuels en cliquant sur le code QR.

Certaines illustrations de produits présentées sont symboliques. Elles peuvent être modifiées sans préavis. Pour plus d'informations ou pour toute question, veuillez vous adresser à votre concessionnaire. Tous les prix indiqués sont en francs suisses TVA incluse, et représentent une recommandation de prix sans obligation chez les concessionnaires participants. Remarque sur les types de motorisation (abréviations dans le tableau) : BEV = véhicule purement électrique, PHEV = hybride rechargeable, MHEV = mild hybrid (hybride léger), ICE = véhicule équipé d'un moteur à combustion.

Roues d'hiver complètes



Numéro d'article	Nom et Description	Prix
WACSX-2155518X	Jeu de roues complet Alu Flake Black - 18 pouces - Continental - 215/55 R18 V	2'236.-
WADSX-2156017X	Jeu de roues complet Alu Victory Silver - 17 pou - Dunlop - 215/60 R17 V	1'636.-
WAGSX-2155518X	Jeu de roues complet Alu Flake Black - 18 pouces - Goodyear - 215/55 R18 V	2'116.-
WAPSX-2156017BX	Jeu de roues complet Alu Aero Black - 17 pouces - Pirelli - 215/60 R17 V	1'756.-

Les roues complètes doivent être homologuées pour le véhicule. Pour toute question, veuillez vous adresser à votre concessionnaire. Prix sans montage.

Extension de garantie

Nos extensions de garantie assurent le maintien sans faille de la protection offerte par la garantie d'usine initiale. Qu'il s'agisse d'un problème mécanique, électrique ou électronique, notre garantie couvre un vaste éventail de réparations afin de veiller à ce que votre voiture reste toujours en parfait état de marche.

Extension de garantie	6. année	6. + 7. année
Kona	654.-	1'341.-
Kona BEV	654.-	1'341.-
Kona HEV	752.-	1'543.-

Le véhicule ne doit pas être âgé de plus de 60 mois et doit avoir moins de 150'000 kilomètres lors de la conclusion de l'extension de garantie. Le kilométrage maximal pour l'extension de garantie est de 200'000 kilomètres. Les prix incluent le droit de timbre.



GARANTIE

Garantie usine Hyundai

La garantie usine européenne rend votre Hyundai encore plus précieuse car :

- elle est valable dans le monde entier; pour une durée de 5 ans, kilométrage illimité
- elle est valable chez tous les partenaires officiels Hyundai
- elle s'applique aux véhicules acquis par un client final chez un partenaire officiel Hyundai (en Suisse et dans l'espace économique européen)
- elle ne donne lieu à aucune avance sur frais ni aucune franchise. En cas de sinistre à l'étranger, vous n'aurez donc aucun frais à payer, et de ce fait, n'aurez pas besoin d'exiger un remboursement par la suite

Et ce n'est pas fini ! Tous les véhicules Hyundai importés par Hyundai Switzerland et achetés par le client final auprès d'un partenaire officiel Hyundai en Suisse disposent de l'Assistance Hyundai gratuite pendant au moins 5 ans. Bien entendu, à votre disposition 24 heures sur 24, 7 jours sur 7, non seulement en cas de panne, mais aussi en cas d'accident. Et ce, en Suisse et dans plus de 40 pays européens. Autrement dit, Hyundai se tient à vos côtés en tant que partenaire même en cas de panne ou d'accident.

Vous trouverez plus d'informations sur le site www.hyundai.com/ch/fr/services-de-garantie



Hyundai vous offre ainsi

- une garantie usine européenne de 5 ans avec kilométrage illimité (la garantie ne commence à courir qu'à partir de la première livraison en Suisse ou première immatriculation du véhicule)
- Batterie de démarrage 12 V : 2 ans avec kilométrage illimité
- Batterie 48 V : 5 ans avec kilométrage illimité
- Infodivertissement (système audio embarqué, y compris navigation et multimédia): 3 ans avec kilométrage illimité
- Batterie haute tension : 8 ans ou 160'000 kilomètres
- 12 ans de garantie contre la corrosion perforante
- Hyundai Assistance pendant 5 ans ou 8 ans pour les véhicules électriques (en cas de panne ou d'accident, dans plus de 40 pays européens)

Vous profitez également des avantages suivants Service LIVE et Bluelink® :

Utilisez les services LIVE (informations en ligne comme les données relatives au trafic en temps réel) et contrôlez votre Hyundai via smartphone à l'aide des services connectés Bluelink®.*

Cartes et services de navigation :

Avec MapCare, Hyundai met gratuitement à disposition les données cartographiques (Europe de l'Ouest) et les mises à jour des appareils (coûts d'installation non inclus).

* La période pendant laquelle vous bénéficiez gratuitement des services susmentionnés varie en fonction du modèle (voir les listes de prix).





Hyundai Switzerland
Astara Mobility Switzerland AG
Richtiplatz 5, 8304 Wallisellen



hyundai.com/ch

En savoir plus sur le véhicule & Demander une offre

Prix de vente recommandés, TVA 8.1% incluse. Hyundai Suisse se réserve le droit de modifier les prix ainsi que les équipements à tout moment et sans préavis.
La conduite, les conditions routières et atmosphériques ainsi que l'état du véhicule peuvent influencer la consommation, les émissions de CO2 et l'autonomie. Les valeurs indiquées ont été mesurées au banc d'essai selon le protocole WLTP.
Pour que les consommations d'énergie des différents types d'entraînement (essence, diesel, gaz, courant etc.) soient comparables, elles sont également indiquées comme s'agissant équivalent essence (unité de mesure de l'énergie).
Moyenne de tous les véhicules neufs disponibles en Suisse : 111 g/km. Valeur cible : 93,6 g/km.
Valeurs conformes aux directives UE. Le poids à vide s'entend en ordre de marche avec conducteur (75 kg).