



KONA

MY26

Preisliste

Gültig ab 18. Dezember 2025



VERSIONEN

Unverbindliche Nettopreisempfehlung, CHF inkl. 8.1% MwSt.

	Origo®	Amplia®	Vertex®	N Line	Vertex® Swiss Edition
1.6 GDi Hybrid 101.5 kW / 138 PS 6 DCT 2WD	35'350.-	38'350.-	43'350.-	44'950.-	43'350.-
1.6 T-GDi 132 kW / 180 PS 7 DCT 4WD	40'350.-	43'350.-	48'350.-	49'950.-	48'350.-

	Origo®	Amplia®	Vertex®	N Line	Vertex® Swiss Edition
--	--------	---------	---------	--------	-----------------------

Pakete und Optionen

SWISS EDITION PACKAGE

- LED Kofferraumbeleuchtung in der Heckklappe
- Fussmatten velours 4-teilig
- Kofferraumwanne
- Einstiegsleisten 4er Set

-	-	-	-	●
---	---	---	---	---

AUSSTATTUNGEN

Fahrerassistenzsysteme

	Origo®	Amplia®	Vertex®	N Line	Vertex® Swiss Edition
ABS mit elektronischer Bremskraftverteilung EBD			●		
Anfahralarm Vorderfahrzeug			●		
Aufmerksamkeitsassistent			●		
Berganfahrhilfe und Bergabfahrhilfe (nur für 1.6 T-GDi)			●		
Fernlichtassistent			●		
Einparkhilfe vorne			●		
Einparkhilfe hinten			●		
Notbremsassistent mit Fussgänger- und Fahrraderkennung			●		
Querverkehrswarner hinten mit Bremsassistent			●		
Spurhalteassistent			●		
Spurfolgeassistent			●		
ISOFIX-Kindersitzverankerung hinten			●		
Verkehrszeichenerkennung mit automatischer Geschwindigkeitsregelung			●		
Navigationsbasierter adaptiver Tempomat mit Stop&Go-Funktion			●		
Ausstiegsassistent	-	-	●	●	●

Sicherheit

Automatisches Notrufsystem eCall			●		
Deaktivierung Frontairbag Beifahrerseite			●		
Front- und Seitenairbags vorne, Vorhangairbags vorne und hinten			●		
Vorhangairbags vorne und hinten			●		
Aussentemperaturanzeige			●		
Dreipunkt-Sicherheitsgurte und Gurtwarner auf allen Plätzen			●		
Elektronische Wegfahrsperre			●		
Elektronisches Stabilitätsprogramm ESP mit Bremsassistent			●		
Elektrische Parkbremse			●		
Insassenalarm (Rear Occupant Alert)			●		
ISOFIX-Kindersitzverankerung			●		
Lichtautomatik			●		
Voll-LED-Scheinwerfer	●	-	-	-	-

AUSSTATTUNGEN

Sicherheit

	Origo®	Amplia®	Vertex®	N Line	Vertex® Swiss Edition
LED-Projektionsscheinwerfer	-	●	●	●	●
LED-Tagfahrlicht			●		
LED-Rückleuchten			●		
LED-Leuchtband und -Blinker	-	●	●	●	●
Reifen-Reparaturset			●		
Aktiver Totwinkelassistent			●		
360° Rundumsichtkamera	-	●	●	●	●

Komfort

Drive Mode Select			●		
Start-Stopp-Automatik			●		
Alarmanlage			●		
Mittelarmlehne vorne			●		
2-Zonen-Klimaautomatik			●		
Automatische Ein- und Ausparkfunktion (Hybrid)	-	-	●	●	●
Digital Key 2 Touch	-	-	●	●	●
Automatisch abblendender Innenspiegel	-	-	●	●	●
Rückfahrkamera mit digitalem Rückspiegel			●		
Digitale Armaturentafel mit TFT-LCD-Bildschirm 10.25"			●		
Schlüsselloses Zugangssystem Smart Key mit Engine Start/Stop-Taste			●		
Höhenverstellbarer Fahrersitz			●		
Höhenverstellbarer Beifahrersitz	-	●	●	●	●
Elektrisch verstellbarer Fahrer- und Beifahrersitz	-	●	●	●	●
Fahrersitz mit Memory-Funktion	-	-	●	●	●
Vordersitze mit Relax-Funktion	-	-	●	●	●
Einstellbare Lendenwirbelstütze, Fahrersitz			●		
Fensterheber Fahrerseite mit Auf-/Abwärtsautomatik und Einklemmschutz			●		
Fensterheber vorne und hinten elektrisch			●		
Elektrische Heckklappe	-	-	●	●	●
Gepäckraumabdeckung			●		

AUSSTATTUNGEN

Komfort

	Origo®	Amplia®	Vertex®	N Line	Vertex® Swiss Edition
Höhenverstellbarer Kofferraumboden			●		
Gepäcknetz	-	●	●	●	●
Privacy Glass (Rückscheiben dunkel getönt)	-	●	●	●	●
Kabelloses Laden für Qi-kompatible Smartphones			●		
Beheizbares Lenkrad	-	●	●	●	●
Lenkrad vertikal und axial verstellbar			●		
Lederlenkrad und -schaltknäuf			●		
Reifendruck-Kontrollsystem High Line			●		
Regensensor			●		
Rücksitze getrennt abklappbar (40/20/40)			●		
Schaltwippen (nur mit DCT)			●		
Sitzheizung vorne	-	●	●	●	●
Sitzheizung hinten	-	-	●	●	●
Sitzbelüftung vorne	-	-	●	●	●
Zentralverriegelung mit Fernbedienung			●		
Tempomat mit Geschwindigkeitsbegrenzer			●		
Alupedale	-	-	-	●	-

Multimedia (Audio, Navigation)

Anzahl Lautsprecher	6	6	8	8	8
Premium Audiosystem Bose mit Verstärker, Subwoofer und Center-Speaker	-	-	●	●	●
Audio-Fernbedienung am Lenkrad			●		
MapCare Lifetime			●		
Navigationssystem mit 12.3"-Touchscreen			●		
Digitalradio DAB+			●		
Multi-Bluetooth®-Freisprecheinrichtung mit Spracherkennung			●		
Telematikdienst Bluelink® Lite (10 Jahre gratis)			●		
Kabelloses Android Auto® und Apple CarPlay®			●		

AUSSTATTUNGEN

Aussen

	Origo®	Amplia®	Vertex®	N Line	Vertex® Swiss Edition
Wärmedämmende Scheiben vorne	-	●	●	●	●
Elektrisch einklappbare Aussenspiegel			●		
Elektrisch verstell- und beheizbare Aussenspiegel mit integrierten Seitenblinkern			●		
Türgriffe und Aussenspiegel in Wagenfarbe			●		
Schwarz-glänzender Kühlergrill	-	●	●	-	●
Vorbereitung für Anhängervorrichtung (ohne 13-polige Steckdose)			●		
Haifischantenne			●		
Radlaufverkleidung und Türschutzleisten schwarz	-	●	●	-	●
Radlaufverkleidung und Türschutzleisten in Wagenfarbe	-	-	-	●	-
Unterfahrschutz hinten silber lackiert	-	●	●	●	●
Dachreling			●		
Elektrisches Glasschiebedach	-	-	●	●	●

Innen

Ambientebeleuchtung	-	●	●	●	●
Anzahl USB-Anschlüsse hinten			2		
Anzahl USB-Anschlüsse vorne			2		

Sitze und Bezüge

Stoffsitze schwarz	●	-	-	-	-
Stoff-Ledersitze schwarz	-	●	-	-	-
Ledersitze in schwarz	-	-	●	-	●
Ledersitze in grau	-	-	●	-	-
Alcantara-Ledersitze	-	-	-	●	-



TECHNISCHE DATEN

Bremsen und Federung

Federung vorne: McPherson-Federbeine, Schraubenfedern, Stabilisator	●
Federung hinten: Multilink mit Schraubenfedern	●
Bremsscheiben vorne: belüftet	●
Hinten Scheibenbremsen	●
Gasdruckstossdämpfer	●

Fahrleistungen

Höchstgeschwindigkeit (km/h)	165	209
Beschleunigung 0-100 km/h (s)	11,0	8,4

Batterie

Lithium-Ionen-Polymer	●	-
Kapazität (kWh)	1,3	-
Ausgangsleistung (kW)	42	-

Motor und Getriebe

Vorderradantrieb	●	-
Full-Time (on demand) Vierradantrieb 4WD	-	●
Permanentmagnet-Synchronmotor	●	-
Anzahl Zylinder	4	
Bohrung (mm)	72	75
Hub (mm)	97	89
Getriebe	DCT	
Hubraum (cm³)	1'580	1'598
Verdichtungsverhältnis	13:1	11:1
Maximales Drehmoment (Nm)	141	265
bei Drehzahl min (U/min)	-	1'500
bei Drehzahl max (U/min)	3'700	4'500
Höchstleistung (kW)	75	132

1.6 GDi Hybrid 101.5 kW / 138 PS 6 DCT 2WD

1.6 T-GDi 132 kW / 180 PS 7 DCT 4WD

●
●
●
●
●

165	209
11,0	8,4

●	-
1,3	-
42	-

●	-
-	●
●	-
4	
72	75
97	89
DCT	
1'580	1'598
13:1	11:1
141	265
-	1'500
3'700	4'500
75	132

TECHNISCHE DATEN

Motor und Getriebe

Höchstleistung (PS)	
bei Drehzahl (U/min)	
Elektromotor Höchstleistung (kW)	
Elektromotor Höchstleistung (PS)	
Elektromotor Maximales Drehmoment (Nm)	
Kombinierte Werte Höchstleistung (kW)	
Kombinierte Werte Höchstleistung (PS)	
Kombinierte Werte Maximales Drehmoment (Nm)	

1.6 GDi Hybrid 101.5 kW / 138 PS 6 DCT 2WD

1.6 T-GDi 132 kW / 180 PS 7 DCT 4WD

	102	180
	5'700	6'000
	32	-
	43	-
	170	-
	101	-
	138	-
	265	-

Treibstoffverbrauch und Reichweite

Gesamt (l/100km)	
CO ₂ Emission aus der Treibstoff- und/oder der Strombereitstellung (g/km)	
CO ₂ Ausstoss (gesamt) (g/km)	
Partikelfilter	
Energieeffizienz-Kategorie (A-G)	

	4,8	7,1
	22	33
	109	166
		●
	C	F

Gewichte und Volumen

Tankinhalt (l)	
Laderaumvolumen (min.) (l)	
Laderaumvolumen (max.) (l)	
Dachlast (kg)	
Anhängelast ungebremst (kg)	
Anhängelast gebremst (kg)	
Leergewicht (kg)	
Gesamtgewicht (kg)	

	38	47
		466
		1'300
		100
		600
	1'010	1'310
	1'600	1'650
	1'950	2'000

ABMESSUNGEN UND GEWICHT

Abmessungen

Türen	
Plätze	
Länge (mm)	
Länge N Line (mm)	
Breite (mm)	
Höhe (mm)	
Wendekreisdurchmesser (m)	
Radstand (mm)	
Spurweite vorne (mm)	
Spurweite hinten (mm)	

Origo®

Amplia®

Vertex®

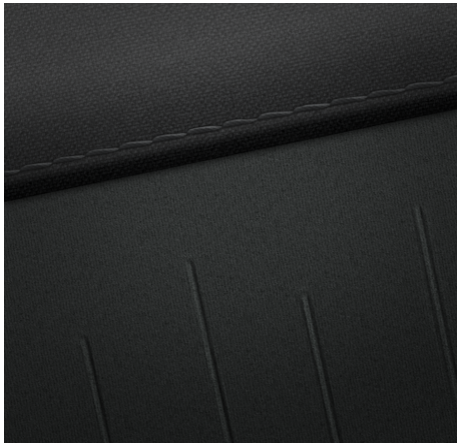
N Line

Vertex® Swiss Edition

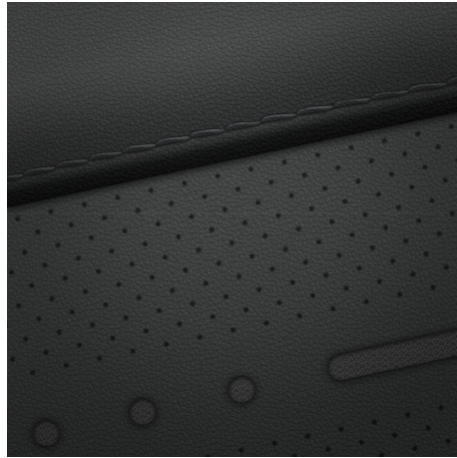
	5
	5
	4'350
	4'385
	1'825
	1'575
	10,60
	2'660
	1'591
	1'600



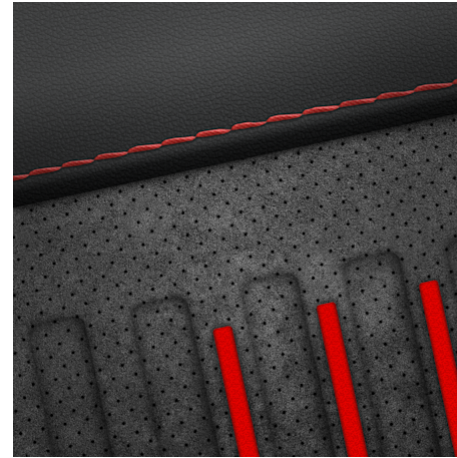
POLSTERUNG



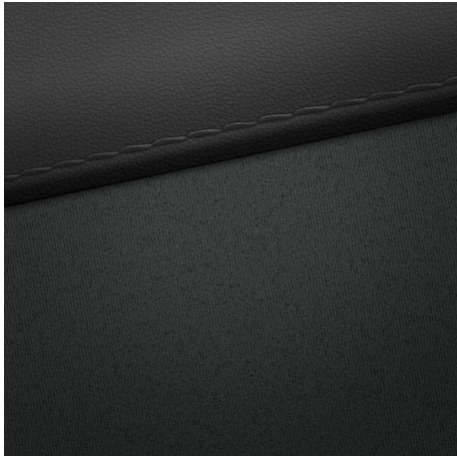
Origo®
Stoffsitze in schwarz



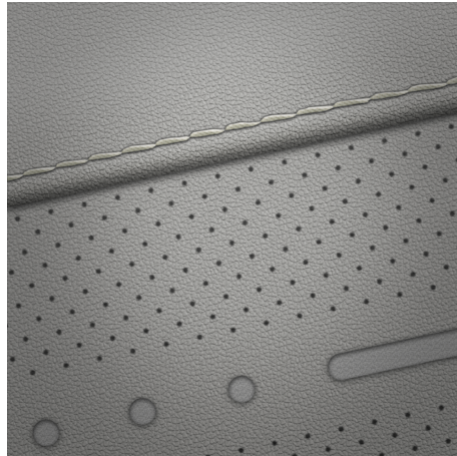
Vertex®
Ledersitze in schwarz



N Line
Alcantara-Ledersitze



Amplia®
Stoff-Ledersitze in schwarz



Vertex®
Ledersitze in grau

AUSSENFARBEN

Unverbindliche Nettopreisempfehlung, CHF inkl. 8.1% MwSt.

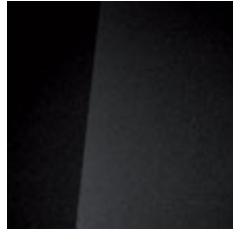
	Origo®	Amplia®	Vertex®	N Line	Vertex® Swiss Edition
Farben					
Atlas White Solid	300.-	300.-	300.-	300.-	●
Mirage Green Solid			●		
Abyss Black Pearl	750.-	750.-	750.-	750.-	●
Denim Blue Pearl	750.-	750.-	750.-	750.-	●
Ecotronic Gray Pearl	750.-	750.-	750.-	750.-	●
Meta Blue Pearl	750.-	750.-	750.-	750.-	●
Cyber Gray Metallic	750.-	750.-	750.-	750.-	●
Ultimate Red Metallic	750.-	750.-	750.-	750.-	●
Atlas White / Black	-	-	950.-	950.-	●
Denim Blue Pearl / Black	-	-	1'400.-	1'400.-	650.-
Ecotronic Gray Pearl / Black	-	-	1'400.-	1'400.-	650.-
Meta Blue Pearl / Black	-	-	1'400.-	1'400.-	650.-
Mirage Green / Black	-	-	650.-	650.-	650.-
Ultimate Red Metallic / Black	-	-	1'400.-	1'400.-	650.-

● = Serienmässig / (-) = Nicht erhältlich

AUSSENFARBEN



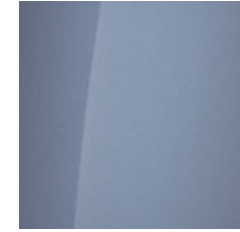
Ecotronic Gray Pearl



Abyss Black Pearl



Cyber Gray Metallic



Metal Blue Pearl



Ultimate Red Metallic



Atlas White Solid



Mirage Green



Denim Blue Pearl

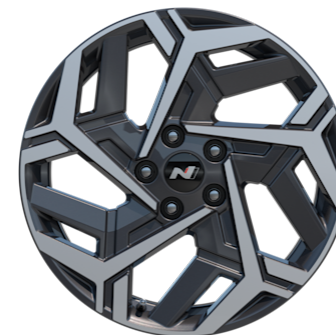
REIFEN UND FELGEN



1.6 T-GDi Origo®
17" Leichtmetallfelgen
215/60 R17



Origo® (Hybrid), Amplia®, Vertex®
18" Leichtmetallfelgen
215/55 R18



N Line
18" Leichtmetallfelgen
215/55 R18

ZUBEHÖR UND SERVICES

Zubehör



Zubehörangebot



Artikelnummer	Zubehör	Preis		ICE	HEV
		ohne Montage	inkl. Montage		
BE143ADE00	Fussmatten (Standard MY 2024). Akzent weiss, 4-teilig.	119.-	119.-	*	-
DF143ADE00	Fussmatten (Standard MY 2024). Akzent weiss, 4-teilig.	119.-	119.-	-	*
DF143ADE00NL	Fussmatten (Standard N-Line MY 2024). N Line Logo, 4-teilig.	112.-	112.-	-	*
BE143ADE00NL	Fussmatten (Standard N-Line MY 2024). N Line Logo, 4-teilig.	118.-	118.-	*	-
ZC70-924003	Fahrradträger Thule. Velo Compact 13-polig, 2 Bikes, absenkbar & faltb...	630.-	695.-	*	*
E823055001	Fahrradträger für alle Anhängerkupplungen. Nicht für N.	838.-	903.-	*	*
BE131ADE00	Allwetter- Fussmatten. Grau, 4-teilig.	124.-	124.-	*	-
DF131ADE00	Allwetter- Fussmatten. Grau, 4-teilig.	124.-	124.-	-	*
ZC70-613201	Dachbox, Thule Vector M Schwarz Metallic. Schwarz, 360 Liter mit Powe...	1'649.-	1'714.-	*	*
99770ADE10	Business Suite Kleiderbügel. Nur für MY22.	99.-	99.-	*	*
ZC70-732500	Ski- & Snowboard Träger. Bis 5 Paar Ski oder 2 Snowboards.	320.-	385.-	*	*
BE120ADE00	Kofferraummatte, Beidseitig nutzbar.	115.-	212.-	*	*
99730ADE00	Dachbox 390 Hyundai. Original, 390 Liter, 195 x 74 x 36 cm, max. 75 kg.	886.-	951.-	*	*
99730ADE10	Dachbox 330 Hyundai. Original, 330 Liter, 144 x 86 x 37.5 cm, max. 75 kg.	504.-	569.-	*	*
99701ADE00	Ski- & Snowboardträger 600.	266.-	331.-	*	*
BE128ADE00E	Kofferraumwannen Verlängerung. Schutz für Rückseite der Rücksitzleh...	160.-	258.-	*	*
99700ADE90	Adapter zur Montage auf Stahlträger. (99701ADE00/99701ADE10) und...	37.-	102.-	*	*
ZC70-926002	Fahrradträger Thule. Velo Compact 13-polig, 3 Bikes, absenkbar & faltb...	730.-	795.-	*	*
99701ADE10	Ski- & Snowboardträger 400.	251.-	316.-	*	*
BE281ADE00	Anhängerkupplung abnehmbar. Für serienmässige Heckstossstange (IC...	969.-	1'261.-	*	*

Zubehörartikel sind sowohl mit als auch ohne Montage erhältlich - bitte beachten Sie die jeweilige Preisauszeichnung. Den gesamten Zubehörcatalog mit aktuellen Preisen erreichen Sie über den QR-Code.

Die dargestellten Produktbilder sind teilweise Symbolbilder. Sie können ohne vorherige Ankündigung geändert werden. Für weitere Informationen oder Fragen wenden Sie sich bitte an Ihren Händler. Alle angegebenen Preise sind in Schweizer Franken und inklusive der gesetzlichen Mehrwertsteuer und stellen eine unverbindliche Preisempfehlung bei teilnehmenden Händlern dar. Hinweis zu den Antriebsarten (Abkürzungen in der Tabelle): BEV = reines Elektrofahrzeug. PHEV = Plug-in Hybrid. MHEV = Mild-Hybrid. ICE = Fahrzeug mit Verbrennungsmotor.

Winterkomplettreder



Winterkomplettreder

Artikelnummer	Name & Bezeichnung	Preis
WAC SX-2155518X	Komplettreder Alu Flake Black - 18 Zoll - Continental - 215/55 R18 V	2'236.-
WAD SX-2156017X	Komplettreder Alu Victory Silver - 17 Zoll - Dunlop - 215/60 R17 V	1'636.-
WAG SX-2155518X	Komplettreder Alu Flake Black - 18 Zoll - Goodyear - 215/55 R18 V	2'116.-
WAP SX-2156017BX	Komplettreder Alu Aero Black - 17 Zoll - Pirelli - 215/60 R17 V	1'756.-

Die Komplettreder müssen für das Fahrzeug homologiert sein. Bei Fragen wenden Sie sich bitte an Ihren Händler. Preis ohne Montage.

Garantieverlängerung

Unsere Garantieverlängerung bieten eine nahtlose Fortsetzung des Schutzes, den Ihnen die ursprüngliche Werksgarantie bietet. Egal, ob es sich um mechanische, elektrische oder elektronische Probleme handelt, unsere Garantie deckt eine breite Palette von Reparaturen ab, um sicherzustellen, dass Ihr Auto stets in erstklassigem Zustand bleibt.

Garantieverlängerung	6. Jahr	6. + 7. Jahr
Kona	654.-	1'341.-
Kona BEV	654.-	1'341.-
Kona HEV	752.-	1'543.-

Beim Abschluss der Garantieverlängerung darf das Fahrzeug nicht älter als 60 Monate sein und muss weniger als 150'000 Kilometer aufweisen. Die maximale Laufleistung für die Garantieverlängerung beträgt 200'000 Kilometer. Preise inkl. Stempelsteuer.



Garantieverlängerung

GARANTIE

Hyundai Werksgarantie

Die europäische Werksgarantie macht Ihren Hyundai noch wertvoller, denn:

- Sie gilt weltweit, 5 Jahre ohne Kilometerbegrenzung
- Sie gilt bei jedem offiziellen Hyundai-Partner
- Sie gilt nur für Fahrzeuge, die ursprünglich vom Endkunden bei einem offiziellen Hyundai-Partner (in der Schweiz und dem Europäischen Wirtschaftsraum) erworben wurden
- Sie kennt weder Kostenvorschüsse noch Selbstbehalte. Ein allfälliger Garantiefall endet also nicht einmal im Ausland damit, dass Sie Kosten selbst begleichen und später zurückfordern müssen

Doch damit nicht genug: Alle durch Hyundai Switzerland importierten – und vom Endkunden beim offiziellen Hyundai Partner in der Schweiz gekauften – Hyundai verfügen serienmässig über mindestens 5 Jahre Hyundai Assistance. Und zwar greift diese nicht nur im Falle einer Panne rund um die Uhr an 7 Tagen die Woche, sondern auch bei einem Unfall. Und das in der Schweiz und in über 40 weiteren Ländern Europas. Das heisst, dass Sie selbst bei einer Panne oder einem Unfall Hyundai als Partner zur Seite haben.

Mehr Informationen: www.hyundai.com/ch/de/garantieleistungen



Ihr Hyundai bietet Ihnen somit

- 5 Jahre europäische Werksgarantie ohne Kilometerbegrenzung (Garantiestart erst bei Erstausslieferung in der Schweiz bzw. Erstzulassung des Fahrzeugs)
- 12-V-Starterbatterie: 2 Jahre ohne Kilometerbegrenzung
- 48-V-Batterie: 5 Jahre ohne Kilometerbegrenzung
- Infotainment (Car-Audio-Gerät inkl. Navigation und Multimedia): 3 Jahre ohne Kilometerbegrenzung
- Hochvoltbatterie: 8 Jahre oder 160'000 Kilometer
- 12 Jahre Garantie gegen Durchrostung
- 5 Jahre Hyundai Assistance, 8 Jahre für die Elektrofahrzeuge (Panne und Unfall, in über 40 europäischen Ländern)

Sie profitieren zudem von LIVE Services und Bluelink®:

Nutzen Sie LIVE Services (Online-Informationen wie Verkehrsdaten in Echtzeit) und kontrollieren Sie Ihren Hyundai per Smartphone mit dem Telematikdienst Bluelink®.*

Kartenmaterial und Navigationsdienstleistungen:

Hyundai stellt Ihnen mit MapCare aktuellstes Kartenmaterial (Westeuropa) und Geräteupdates kostenlos zur Verfügung (exkl. Installationsaufwand).

* Die Zeitspanne, während der Sie von obenstehenden Leistungen kostenlos profitieren, variiert je nach Modell (siehe Preisliste).





Hyundai Switzerland
Astara Mobility Switzerland AG
Richtiplatz 5, 8304 Wallisellen



hyundai.com/ch

Mehr zum Fahrzeug & Offerte anfragen

Empfohlene Verkaufspreise inklusive 8.1% MwSt. Hyundai Switzerland behält sich das Recht vor, die Preise sowie die Ausstattungen jederzeit und ohne Voranzeige zu ändern.
Fahrweise, Strassen- und Verkehrsverhältnisse, Umwelteinflüsse und Fahrzeugzustand können Verbrauchs- und CO₂-Emissionswerte und die maximale Reichweite beeinflussen.
Die angegebenen Werte wurden nach dem WLTP-Messverfahren auf dem Prüfstand ermittelt.
Damit Energieverbräuche unterschiedlicher Antriebsformen (Benzin, Diesel, Gas, Strom usw.) vergleichbar sind, werden sie zusätzlich als sogenanntes Benzinäquivalent (Masseinheit für Energie) ausgewiesen.
Durchschnitt aller in der Schweiz angebotenen Neuwagen: 111 g/km. Zielwert: 93.6 g/km.
Zahlen gemäss EU-Vorschriften. Leergewicht betriebsbereit inkl. Fahrer (75 kg).